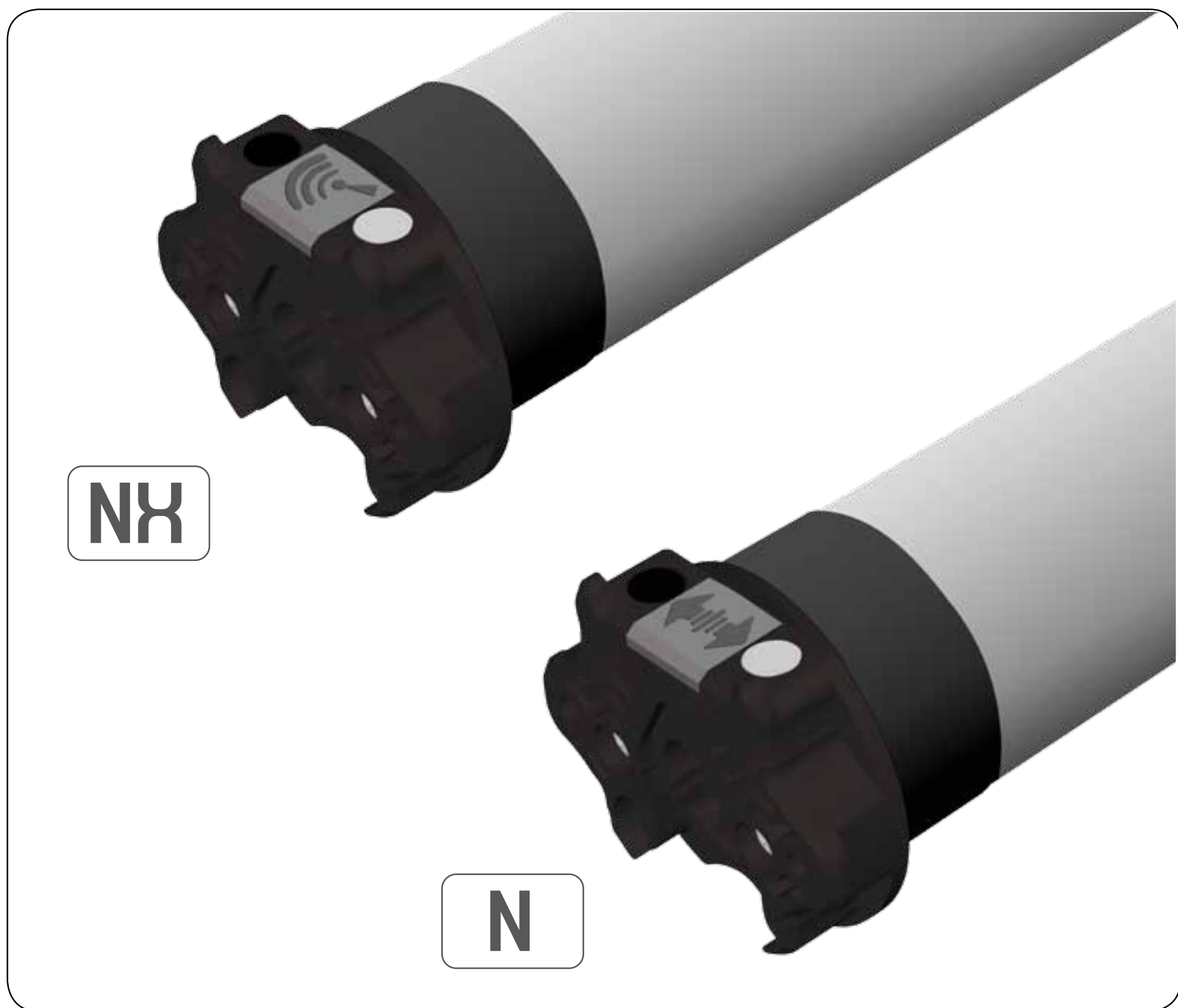




XQ50 sense

MOTEUR SERIE N/NX

MOTEURS POUR VOLETS ROULANTS FIN DE COURSE AUTOMATIQUE DETECTION D'OBSTACLE ET RECEPTEUR RADIO INTEGRE (NX)



Made in Italy



INDEX

SÉCURITÉ

INSTALLATION

BRANCHEMENT ELECTRIQUE

MOTEURS SERIE NX
Programmation



MOTEURS SERIE N
Programmation



MOTEURS SERIE NX



PROGRAMMATION DE L'ÉMETTEUR

AJOUTER UN EMETTEUR

CONTRÔLE/CHANGEMENT DE ROTATION

EFFACER UN EMETTEUR

EFFACER MEMOIRE MOTEUR

REGLAGE AUTOMATIQUE DES FINS DE COURSES

REGLAGE MANUEL DES FINS DE COURSES

REGLAGE DE LA POSITION INTERMEDIAIRE

DÉSACTIVATION / ACTIVATION DE LA SENSIBILITÉ À L'OBSTACLE

MOTEURS SERIE N



PROGRAMMATION

REGLAGE AUTOMATIQUE DES FINS DE COURSES

REGLAGE MANUEL DES FINS DE COURSES

DÉSACTIVATION / ACTIVATION DE LA SENSIBILITÉ À L'OBSTACLE



MISE EN GARDE :

SUIVEZ ATTENTIVEMENT CES INSTRUCTIONS. ELLES SONT TRES IMPORTANTES POUR LA SÉCURITÉ DES PERSONNES. CONSERVEZ CES INSTRUCTIONS.

- Instructions importantes de sécurité. Suivre toutes les instructions car une installation incorrecte peut entraîner des blessures graves.
- Vérifiez le fonctionnement du store en mouvement et gardez les personnes à distance.
- Surveillez le volet pendant qu'il est en mouvement et éloigner les personnes jusqu'à ce qu'il soit complètement fermé.
- Vérifiez fréquemment que le store soit bien installé ou qu'il ne montre pas des signes d'usure ou que des fils électriques ne soient pas endommagés
- Ne pas utiliser si une réparation ou une maintenance est nécessaire.
- Cet appareil peut être utilisé par des enfants âgés d'au moins 8 ans et par des personnes ayant des capacités physiques, sensorielles ou mentales réduites ou dénuées d'expérience ou de connaissance, s'ils (si elles) sont correctement surveillé(e)s ou si des instructions relatives à l'utilisation en toute sécurité de l'appareil ont été données et si les risques encourus ont été appréhendés.
- Les enfants ne doivent pas jouer avec l'appareil.
- Ne pas laisser les enfants jouer avec les dispositifs de commande fixes.
- Mettre les dispositifs de télécommande hors de portée des enfants.
- Lors de l'utilisation d'un interrupteur sans verrouillage, s'assurer que toutes les autres personnes présentes se tiennent à distance.
- Le nettoyage et l'entretien par l'utilisateur ne doivent pas être effectués par des enfants sans surveillance.
- Les commandes fixes doivent être clairement visibles après installation.
- L'organe de manœuvre d'un interrupteur sans verrouillage doit être en vue directe de la partie entraînée, mais éloigné des parties mobiles. Il doit être installé à une hauteur minimale de 1,5 m et ne doit pas être accessible au public.
- Si le câble d'alimentation est endommagé, il doit être remplacé par un câble identique.
- Avant d'installer l'appareil, retirez tous les cordons inutiles et désactivez tout équipement non nécessaire au fonctionnement sous tension.
- Déconnecter la motorisation de l'alimentation électrique ou mettre les commandes automatiques à l'arrêt, lorsque des opérations d'entretien, telles que le nettoyage des vitres, sont en cours à proximité.
- Ne pas faire fonctionner le système, lorsque des opérations d'entretien, telles que le nettoyage des vitres, sont en cours à proximité.
- La motorisation doit être déconnectée de sa source d'alimentation durant le nettoyage, la maintenance et lors du remplacement des pièces.
- La masse et les dimensions de la partie entraînée doivent être compatibles avec le couple assigné et la durée de fonctionnement assignée ;
- En cas d'installation dans un store à bras, une distance d'au moins 0,4 m doit être assurée entre la partie entraînée complètement déployée et tout objet fixe.
- Le niveau de pression acoustique d'émission pondéré A de la motorisation est inférieur à 70 dB(A)



Pour le réglage des fins de course en mode automatique, il faut que le volet soit équipé de butées et de verrous automatiques (voir fig. A).

Le moteur SenSe nécessite une adaptation spéciale (code: AX06S ou AXZF54S). Sans cette roue d'entraînement spéciale, la détection d'obstacle n'est pas fonctionnelle.

Fig. A



AVERTISSEMENT :

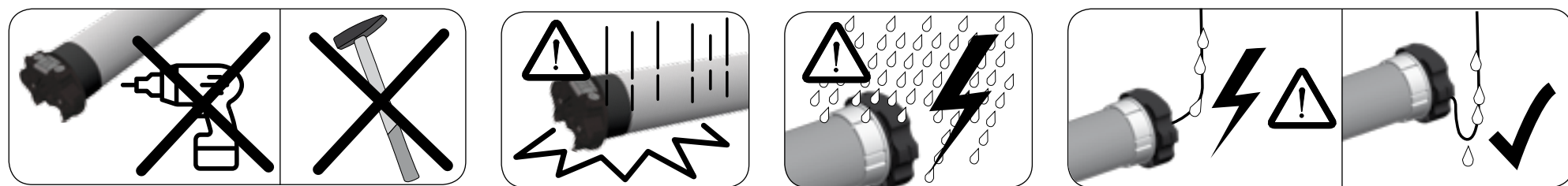
- **Le moteur doit toujours être installé dans le tube avant de le faire fonctionner car l'arbre de sortie équipé de la roue d'entraînement doit faire tourner le tube qui entrainera la couronne du moteur.**
- **La distance de montage entre deux têtes de moteur ne doit pas être inférieure à 0,5m.**

La motorisation est destinée à être installée à une hauteur d'au moins 2,5 m du sol ou de tout autre niveau d'accès.

Les parties mobiles dangereuses de la motorisation doivent être installées à une hauteur de plus de 2,5 m au-dessus du sol ou de tout autre niveau susceptible d'en permettre l'accès.

Pour compléter l'installation, le moteur doit être équipé de deux adaptations (correspondant au tube) et d'un support de fixation.

Pour une liste des accessoires disponibles, se référer au catalogue Gaposa.



ATTENTION : une installation non correcte peut causer de graves accidents. Suivez toutes les instructions d'installation. Avant l'installation il faut éliminer tous les câbles inutiles et désactiver tout appareillage présent et qui n'est pas nécessaire pour le fonctionnement.

1

Insérez les adaptateurs sur le motoréducteur en distinguant la bague de la fin de course (A) de la couronne d'entraînement (B).



2

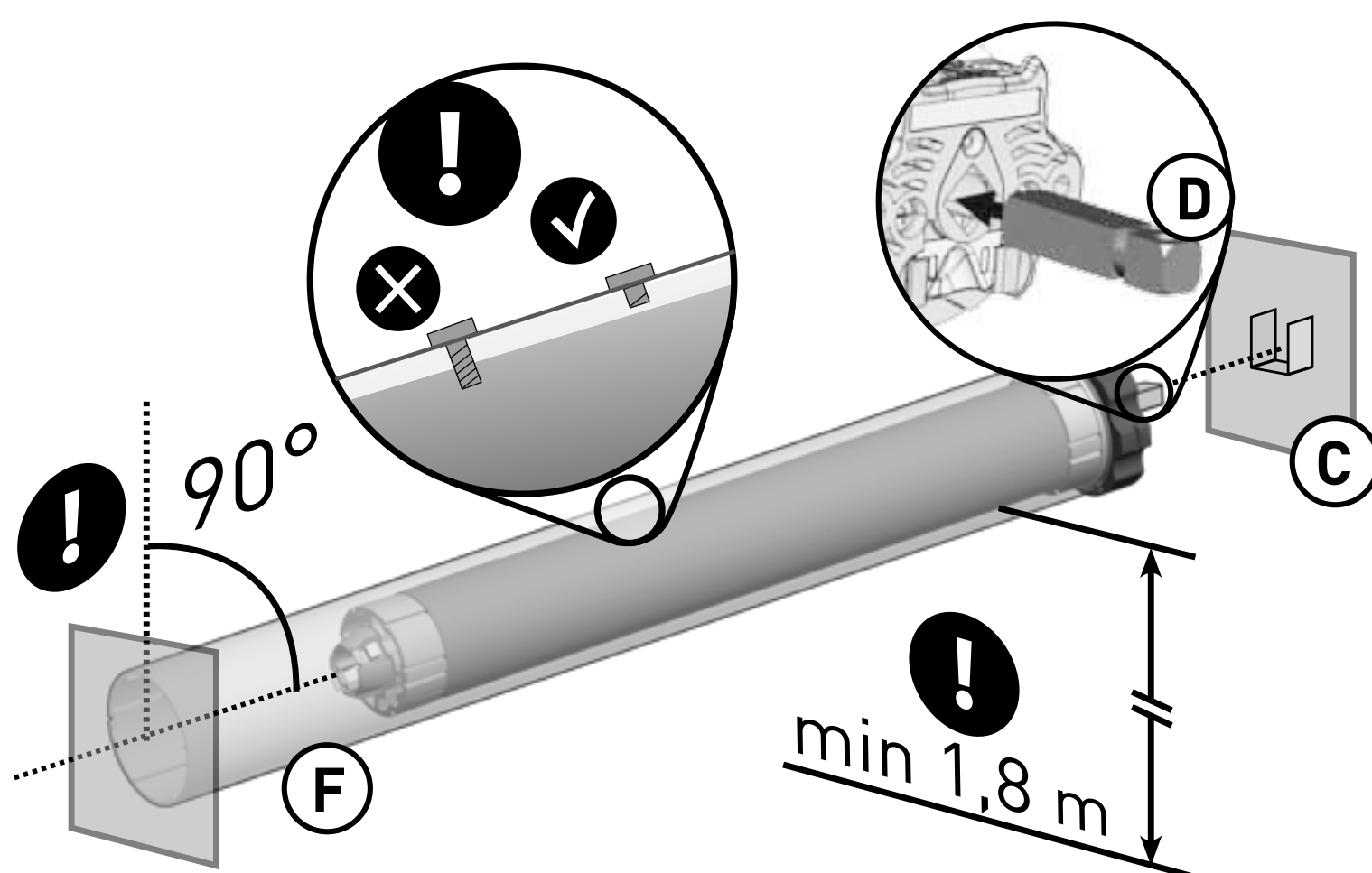
Insérez le motoréducteur (E) dans le tube (F) jusqu'à ce que l'extrémité de cela soit sur la butée de la bague du fin de course.





- 3** Le support du motoréducteur (C) doit être fixé à l'intérieur du caisson ou sur l'armature du store de manière que le tube (F) soit en position parfaitement horizontale et à une hauteur non inférieure à 1,8m.

- 4** Insérez le carré de soutien (D) du motoréducteur dans le support et l'embout dans l'extrémité opposée du tube, dans son support.
ATTENTION : ne frappez jamais le carré du moteur pour l'introduire dans le tube.



NOTES

- Pour les moteurs avec couple jusqu'à 15Nm, le diamètre min. du tube est de 50x1,5mm; pour couples plus élevés, le diamètre min. est de 60x1,5mm.

ATTENTION :

- Les vis de fixation de la lame au tube ne doivent en aucun cas toucher le corps du moteur. Utiliser des vis courtes ou des agrafes de fixation.
- Il faut protéger toutes les parties en mouvement du moteur qui se trouvent au-dessous de 2,5m de terre.
- Une installation inadéquate du motoréducteur peut causer des dommages aux personnes et aux éléments extérieurs.



Vérifier que la tension d'alimentation disponible est celle indiquée sur l'étiquette. Le branchement du motoréducteur au réseau de l'alimentation doit être exécuté selon le schéma à la page qui suit, par des techniciens qualifiés capables d'opérer en respectant les normes.

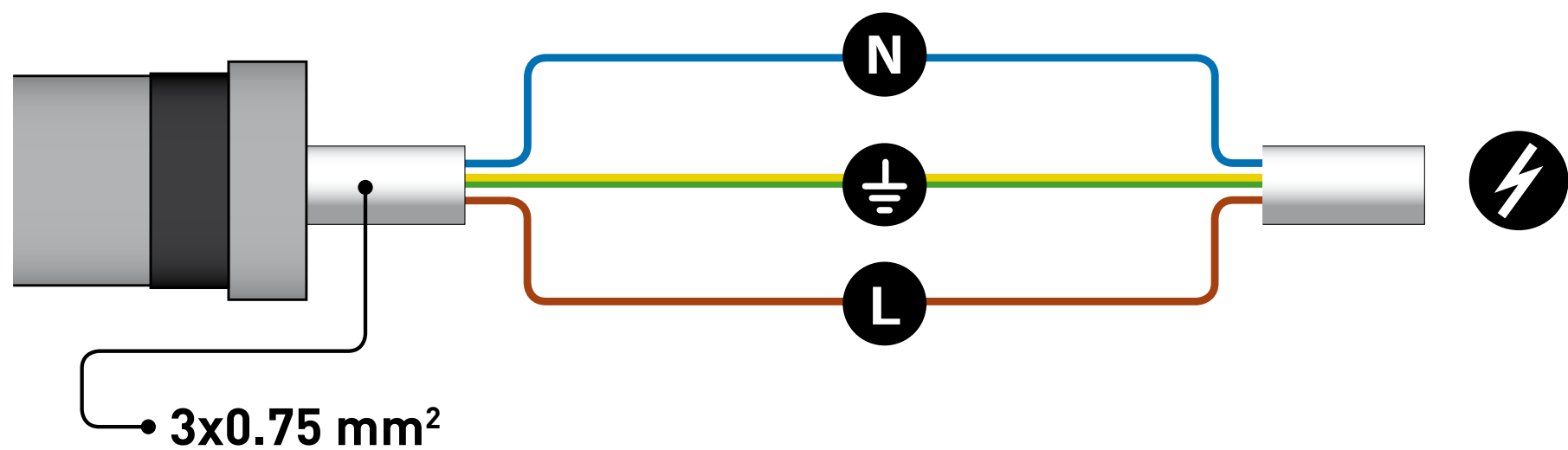
ATTENTION: le réseau de l'alimentation doit être pourvu d'un dispositif de sectionnement et la distance d'ouverture entre les contacts doit être d'au moins 3mm.

Les câbles de raccordement au réseau de ces moteurs ne peuvent être remplacés que par des câbles du même type fourni par le fabricant du moteur. Si le câble de raccordement est endommagé, il doit être remplacé par le fabricant, son agent de service ou des personnes de qualification similaire afin d'éviter tout danger.

- Si le motoréducteur tourne dans le sens inverse (le volet/store/rideau se ferme à la commande d'ouverture ou le contraire) il faut inverser les fils externes.
- Ne branchez jamais deux ou plusieurs moteurs à un interrupteur.
- ATTENTION : Ne jamais actionner le volet/store/rideau pendant le nettoyage ou l'entretien du dispositif et déconnectez l'alimentation.
- Le bouton qui actionne le dispositif doit être installé en vue, à une hauteur non supérieure à 1,5m et à l'écart d'objets en mouvement.

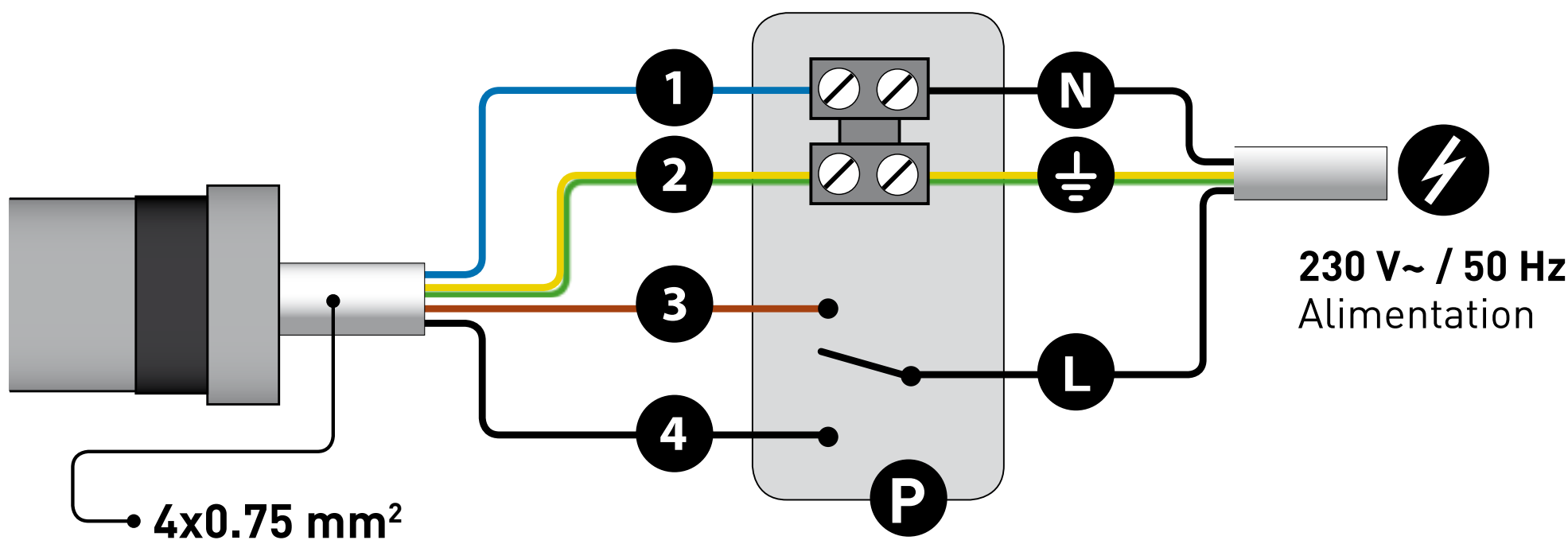


MOTEUR NX



N	Neutre	Bleu
⏏	Terre	Jaune/Vert
L	Phase	Marron

MOTEUR N



1	Neutre	Bleu
2	Terre	Jaune/Vert
3	Sens de rotation 1	Marron
4	Sens de rotation 2	Noir

N	Neutre
⏏	Terre
L	Phase
P	Inverseur

MOTEUR SERIE NX PROGRAMMATION



PROGRAMMATION DE L'ÉMETTEUR

ATTENTION : Dans le cas d'une installation avec plusieurs moteurs avec récepteur, pendant la première programmation il est nécessaire d'alimenter **un seul moteur à la fois** afin d'éviter toute interférence avec les autres.

1	Alimenter le moteur à programmer	
2	Appuyer et maintenir appuyé sur le bouton PROG-TX jusqu'à ce que le moteur commence à tourner	
3	Vérifier le sens de rotation du moteur et relâcher le bouton PROG-TX. Le moteur s'arrête.	
4	Dans les 5 secondes successives, appuyer sur le bouton correspondant (MONTÉE si le moteur tourne dans le sens de la montée ou DESCENTE dans le cas contraire). L'émetteur est mémorisé et synchronisé avec le sens de rotation du moteur	

MOTEUR SERIE NX PROGRAMMATION



AJOUTER UN EMETTEUR

1	Appuyer et maintenir appuyé sur le bouton PROG-TX d'un émetteur déjà programmé jusqu'à ce que le moteur commence à tourner	
2	Vérifier le sens de rotation du moteur et relâcher le bouton PROG-TX. Le moteur s'arrête.	
3	Dans les 5 secondes successives, appuyer sur le bouton correspondant (MONTÉE si le moteur tourne dans le sens de la montée ou DESCENTE dans le cas contraire) d'un nouvel émetteur . L'émetteur est mémorisé et synchronisé avec le sens de rotation du moteur	

MOTEUR SERIE NX PROGRAMMATION



CONTRÔLE/CHANGEMENT DE ROTATION

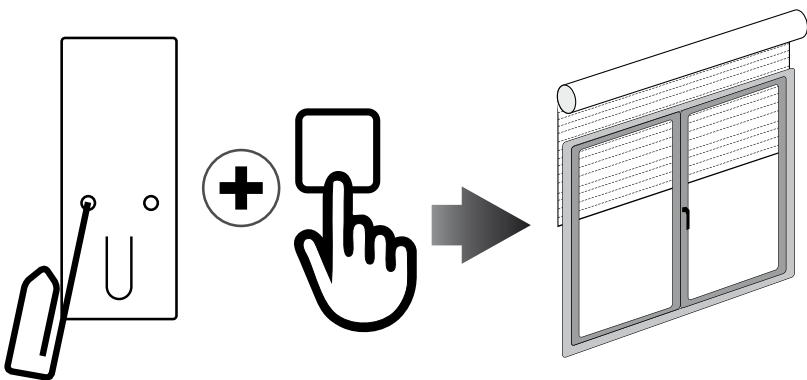
IMPORTANT : le changement de rotation doit être effectué avant le réglage des fins de courses sinon un nouveau réglage sera nécessaire.

En appuyant sur le bouton MONTÉE ou DESCENTE le moteur doit MONTER ou DESCENDRE, dans le cas contraire, pour changer de rotation il faut :

1	Appuyer et maintenir appuyé sur le bouton PROG-TX jusqu'à ce que le moteur commence à tourner.	
2	Appuyer sur STOP : le moteur fait un petit mouvement dans les deux sens de rotation. La rotation a été inversée.	

EFFACER UN EMETTEUR

Appuyer et maintenir appuyé sur le bouton PROG-TX et STOP de l'émetteur à effacer jusqu'à ce que le moteur fasse un petit mouvement d'aller-retour. Seul l'émetteur utilisé lors de cette procédure a été effacé de la mémoire du moteur.

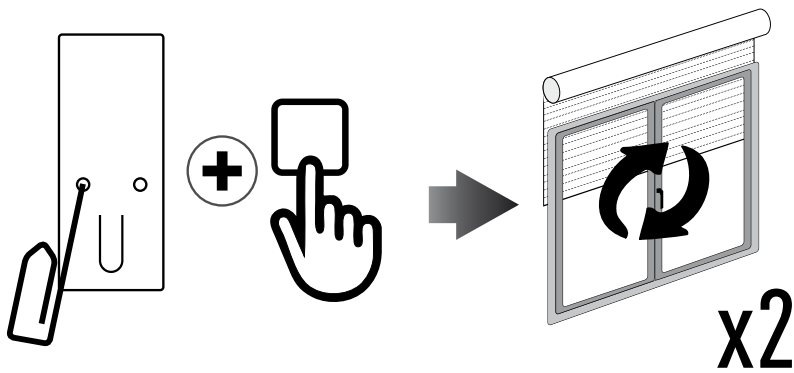




EFFACER LA MEMOIRE DU MOTEUR

Option 1 - En utilisant un émetteur déjà programmé

Appuyer et maintenir appuyé sur les boutons PROG-TX et STOP jusqu'à ce que le moteur fasse un bref aller-retour et, après une pause, un deuxième aller-retour plus long. La mémoire est maintenant vide.



Option 2 - Sans utiliser un émetteur déjà programmé

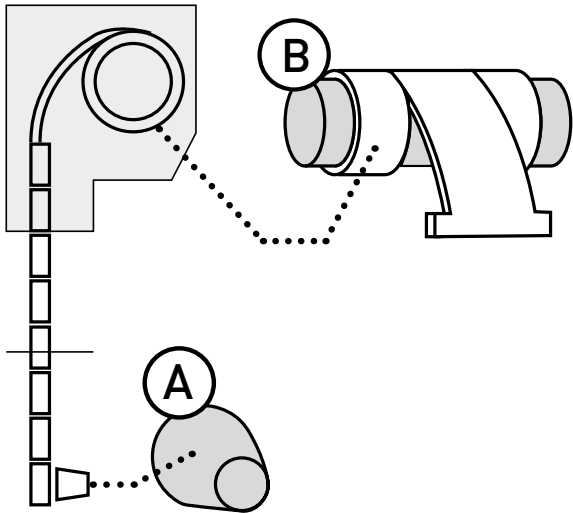
1	Couper l'alimentation du moteur puis réalimentez-le.	
2	Dans les 8 secondes qui suivent, en utilisant un nouvel émetteur Gaposa, appuyer et maintenir appuyé sur les boutons PROG-TX et STOP jusqu'à ce que le moteur fasse un bref aller-retour et, après une pause, un deuxième aller-retour plus long. La mémoire est maintenant vide.	

MOTEUR SERIE NX FINS DE COURSES



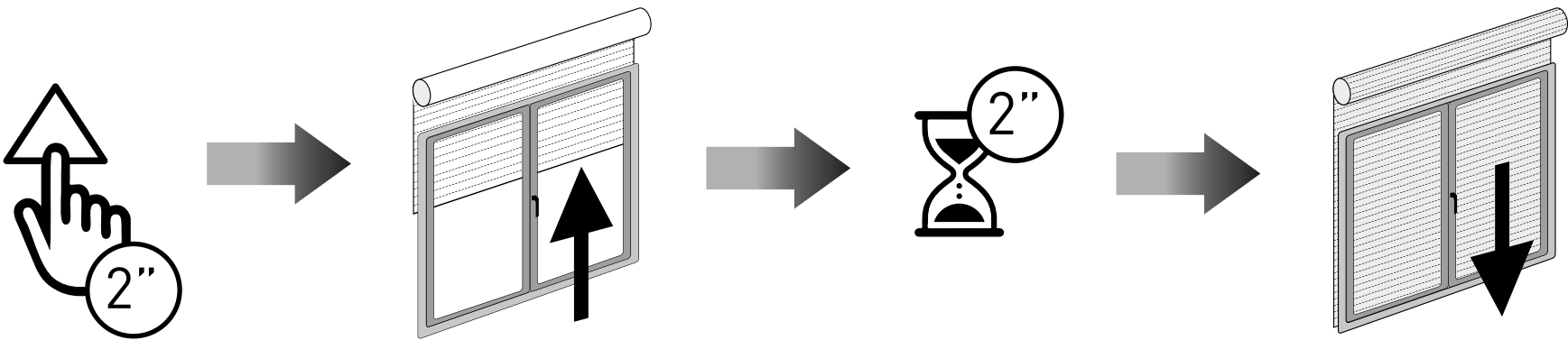
PROGRAMMATION AUTOMATIQUE DES FINS DE COURSE

Note: Le volet roulant doit être équipé de butées (A) et de verrous automatiques (B)



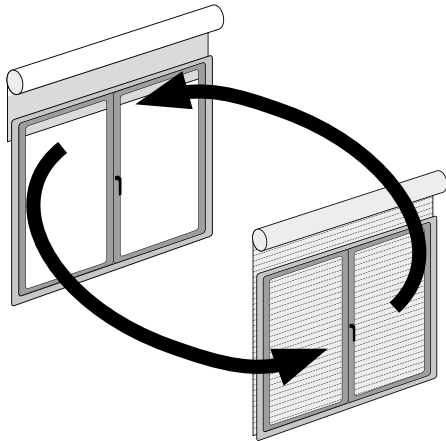
1

Appuyer et maintenir le bouton MONTEE plus de 2 secondes et relâcher. Le moteur montera et s'arrêtera en butée pour fixer sa fin de course haute.
Après 2 secondes il descendra automatiquement pour fixer son point bas.
Une fois le tablier descendu le moteur s'arrêtera grace aux verrous automatique et fixera sa fin de course basse.



2

Pour confirmer la bonne programmation des fins de course, effectuer un cycle complet, montée et descente.

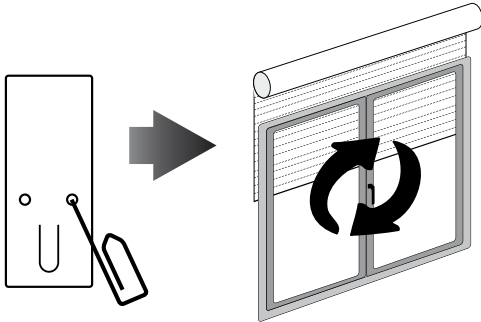
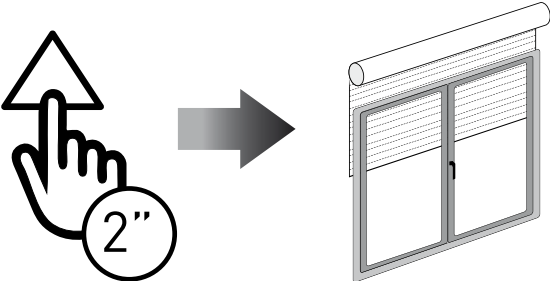
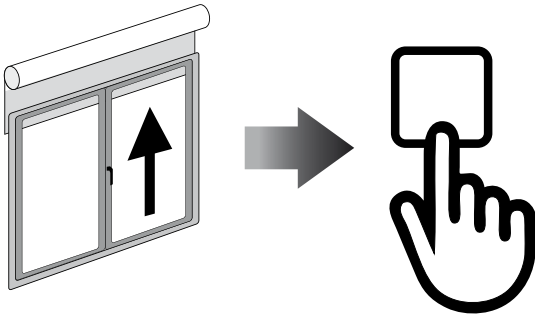
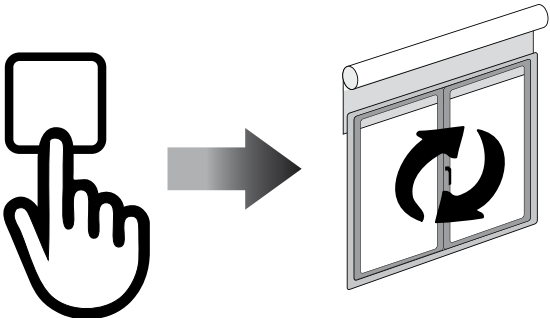


MOTEUR SERIE NX FINS DE COURSES



PROGRAMMATION MANUELLE DES FINS COURSE

REMARQUE : Le réglage manuel de la limite permet de régler automatiquement la limite HAUTE ou BASSE en laissant le moteur tourner et en l'arrêtant automatiquement à l'extrémité HAUTE (cassette) ou à l'extrémité BASSE.

1	Appuyer et maintenir appuyé su le bouton PROG-FC jusqu'à ce que le moteur fasse un petit mouvement dans les deux sens de rotation.	
2	Appuyer et maintenir appuyé plus de 2 secondes sur le bouton MONTEE et attendre que le volet/store arrive à la position de fin de course souhaitée.	
3	Appuyer sur STOP pour régler la position de fin de course MONTEE.	
4	Pour confirmer la position appuyer de nouveau sur STOP. Le moteur effectue un bref va et vient.	

MOTEUR SERIE NX

FINS DE COURSES



PROGRAMMATION MANUELLE DES FINS COURSE

5	<p>Appuyer et maintenir appuyé plus de 2 secondes sur le bouton DESCENTE et attendre que le volet/store arrive à la position de fin de course souhaitée.</p>	
6	<p>Appuyer sur STOP pour régler la position de fin de course DESCENTE.</p>	
7	<p>Pour confirmer la position appuyer de nouveau sur STOP. Le moteur effectue un bref va et vient.</p> <p>Pour confirmer la bonne programmation des fins de course, effectuer un cycle complet, montée et descente.</p>	

MOTEUR SERIE NX INTERMEDIATE POSITION

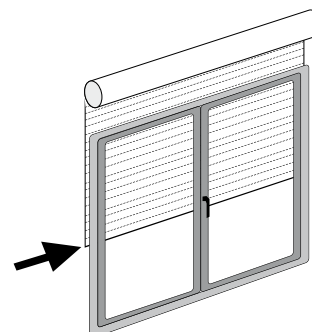


REGLAGE DE LA POSITION INTERMEDIAIRE

(pour moteurs avec fins de courses électroniques)

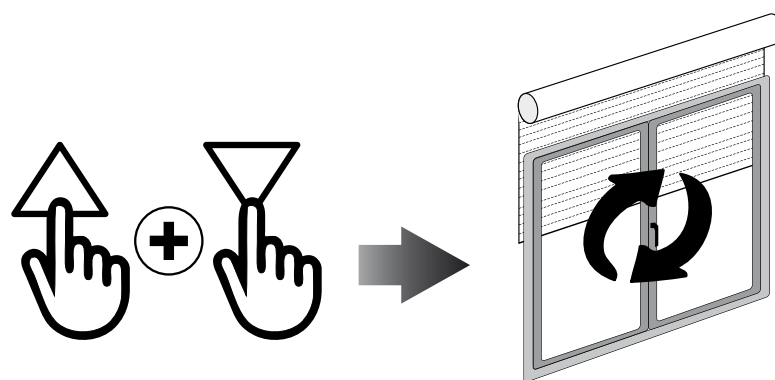
1

Déplacer le volet/store à la position intermédiaire désirée.



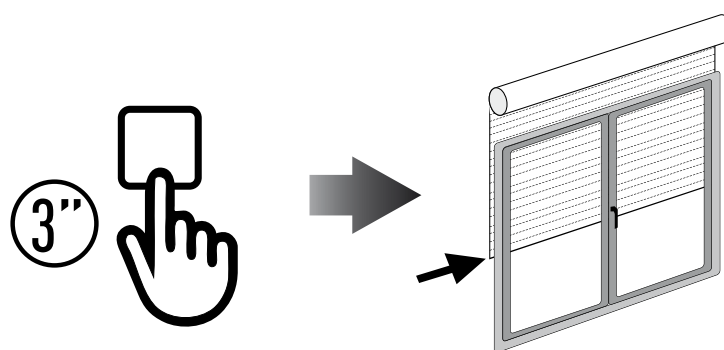
2

Appuyer en même temps sur MONTÉE et DESCENTE jusqu'à ce que le moteur fasse un aller-retour.
La position intermédiaire est mémorisée.



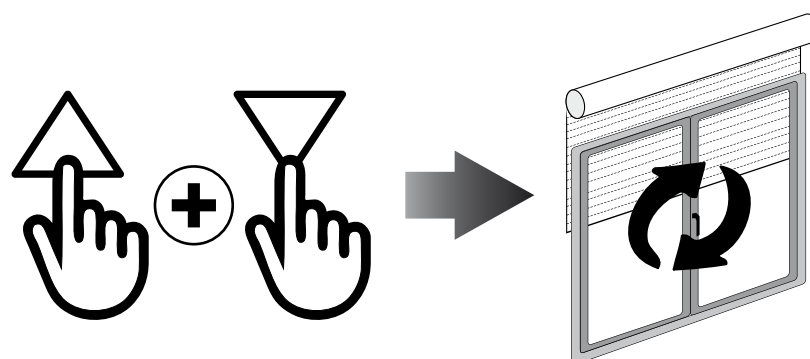
ATTEINDRE LA POSITION INTERMEDIAIRE

Appuyer et maintenir appuyé sur le bouton STOP pendant au moins 3 secondes



EFFACER LA POSITION INTERMEDIAIRE

Appuyer simultanément sur les boutons MONTÉE et DESCENTE jusqu'à ce que le moteur fasse un bref aller-retour.



MOTEUR SERIE NX DÉSACTIVATION DE LA SENSIBILITÉ À L'OBSTACLE



1	Appuyez pendant 1 seconde et relâchez le bouton PROG-FC.
2	Appuyer le bouton MONTEE
3	Dès que le moteur tourne vers le haut, appuyer sur le bouton DESCENTE.
4	Dès que le moteur tourne vers le bas, appuyer sur le bouton MONTEE.
5	Dès que le moteur tourne vers le haut, appuyer sur le bouton DESCENTE.
6	Dès que le moteur tourne vers le bas, appuyer sur le bouton MONTEE.
7	Lorsque le moteur tourne vers le haut, appuyer et maintenir appuyé le bouton DESCENTE jusqu'à ce que le moteur fasse un petit mouvement dans les deux sens de rotation pour la confirmation de la désactivation .

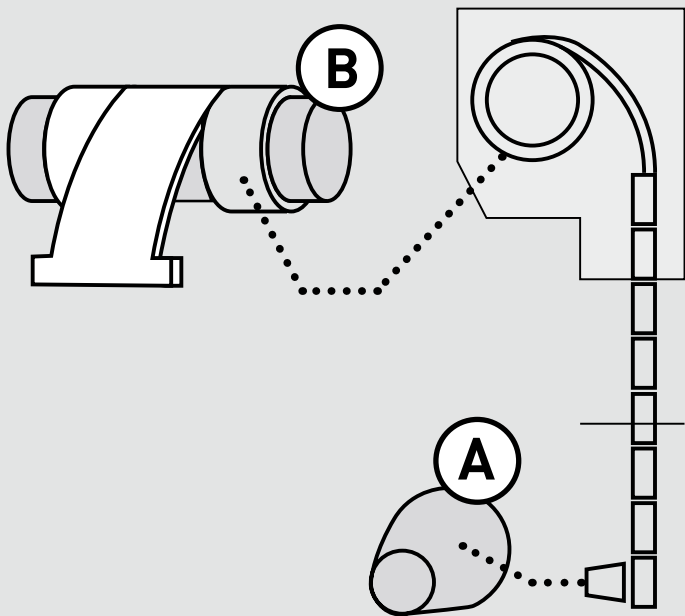
ACTIVATION DE LA SENSIBILITÉ À L'OBSTACLE

Effectuez la même séquence. A l'étape 7. vous obtenez **2 petites mouvements** comme confirmation de **l'activation**.

MOTEUR SERIE N PROGRAMMATION

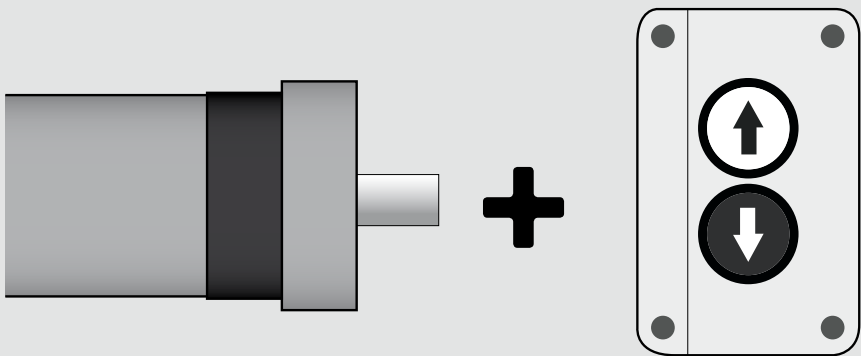


NOTE: Pour le réglage des fins de course en mode automatique, il faut que le volet soit équipé de butées et de verrous automatiques



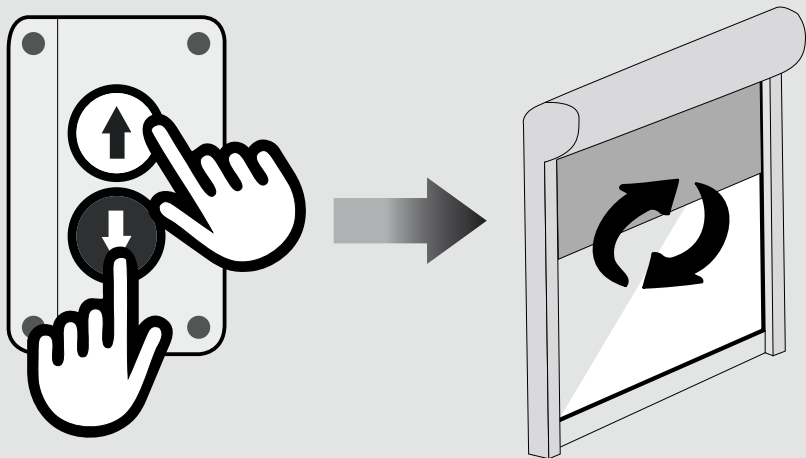
OPTION 1

Utilisez le bouton de réglage
ACPRET



ACPRET

Appuyez simultanément sur
les boutons Haut et Bas,
jusqu'à ce que le moteur se
fasse un va et vient.

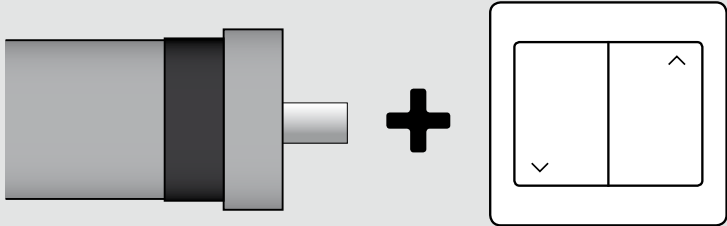


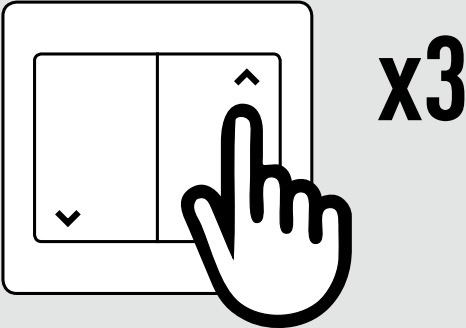
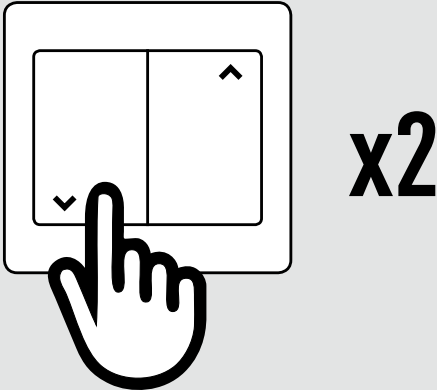
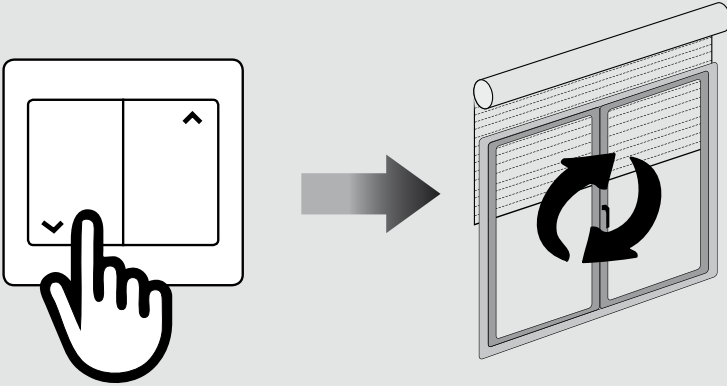
MOTEUR SERIE N PROGRAMMATION



OPTION 2

Utilisez un bouton poussoir standard



1	Appuyez sur le bouton haut et relâchez-le dès que le moteur tourne. A faire 3 fois	
2	Appuyez sur le bouton bas et relâchez-le dès que le moteur tourne. A faire 2 fois	
3	Appuyez et maintenez le bouton bas jusqu'à ce que le moteur effectue un va et vient. Le moteur est maintenant en mode programmation	

Le moteur sense signale qu'il est en mode programmation en faisant une courte pause d'une seconde pendant son fonctionnement.

MOTEUR SERIE N

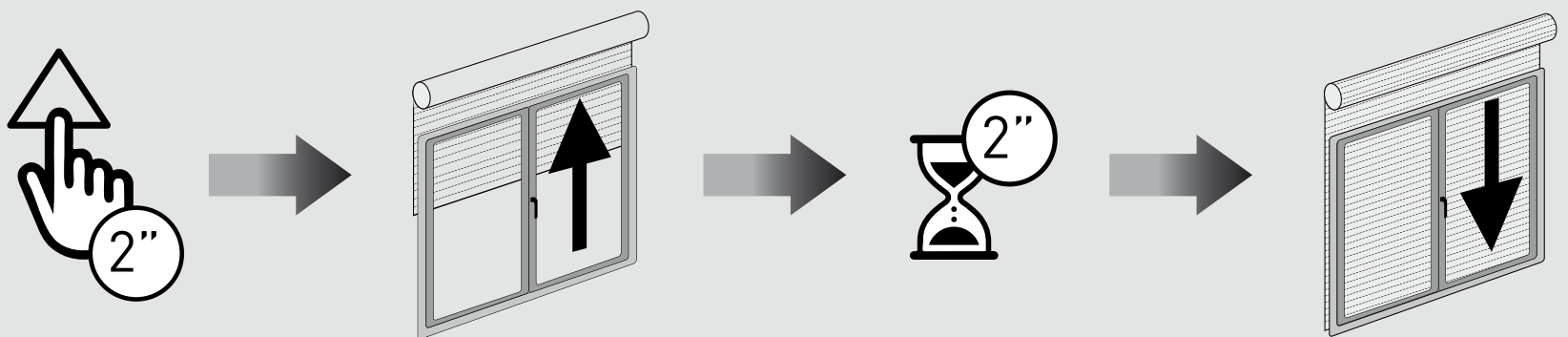
PROGRAMMATION AUTOMATIQUE

DES FINS DE COURSE



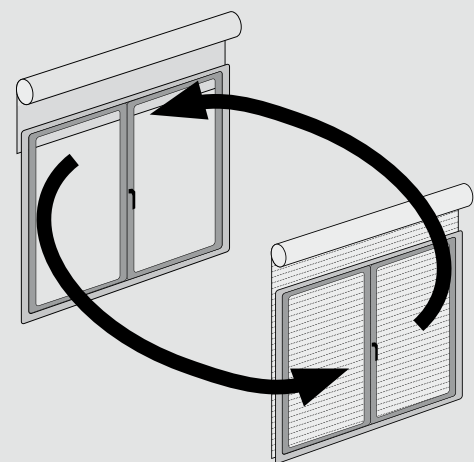
1

Appuyer et maintenir le bouton MONTEE plus de 2 secondes et relâcher. Le moteur montera et s'arrêtera en butée pour fixer sa fin de course haute. Après 2 secondes il descendra automatiquement pour fixer son point bas. Une fois le tablier descendu le moteur s'arrêtera grâce aux verrous automatique et fixera sa fin de course basse.



2

Pour confirmer la bonne programmation des fins de course, effectuer un cycle complet, montée et descente.



MOTEUR SERIE N

PROGRAMMATION EN MODE

MANUEL DES FINS DE COURSE



L'outil de ACPRET est nécessaire, ce qui permet d'appuyer simultanément sur les boutons MONTEE et DESCENTE.

1

Appuyez simultanément sur les boutons MONTEE et DESCENTE jusqu'à ce que le moteur effectue un va et vient.

FIN DE COURSE HAUTE

2a

OPTION 1

Appuyer sur le bouton MONTEE jusqu'à la position désirée puis relâcher (les limites se règlent en homme mort)

2b

OPTION 2

Appuyer sur le bouton MONTEE jusqu'à la position désirée puis relâcher (les limites se règlent en homme mort). Appuyer sur les boutons MONTEE et DESCENTE simultanément jusqu'à ce que le moteur fasse un aller retour. La fin de course haute est maintenant réglée

▼ FIN DE COURSE BAS

MOTEUR SERIE N

PROGRAMMATION EN MODE

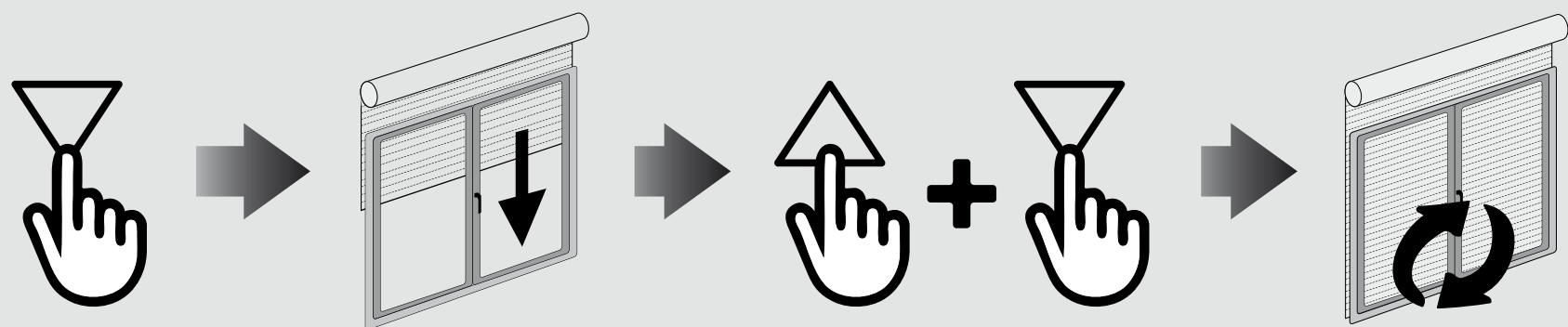
MANUEL DES FINS DE COURSE



FIN DE COURSE BAS

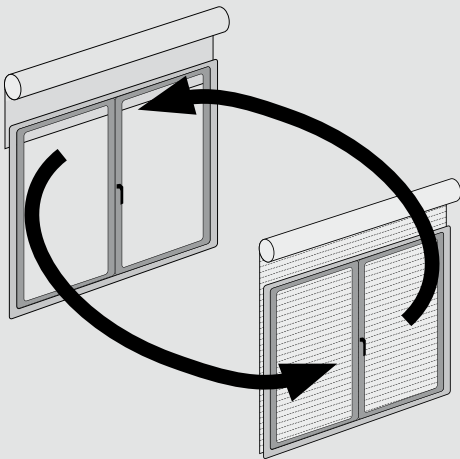
1

Appuyer sur le bouton BAS jusqu'à la position désirée puis relâcher (les limites se règlent en homme mort). Appuyer sur les boutons HAUT et BAS simultanément jusqu'à ce que le moteur fasse un aller retour. La fin de course basse est maintenant réglée.



2

Pour confirmer la bonne programmation des fins de course, effectuer un cycle complet, montée et descente.



MOTEUR SERIE N

DÉSACTIVATION DE LA SENSIBILITÉ À L'OBSTACLE



1	Appuyer le bouton MONTEE
2	Dès que le moteur tourne vers le haut, appuyer sur le bouton DESCENTE
3	Dès que le moteur tourne vers le bas, appuyer sur le bouton MONTEE
4	Dès que le moteur tourne vers le haut, appuyer sur le bouton DESCENTE
5	Dès que le moteur tourne vers le bas, appuyer sur le bouton MONTEE
6	Lorsque le moteur tourne vers le haut, appuyer et maintenir appuyé le bouton DESCENTE jusqu'à ce que le moteur fasse 1 petit mouvement dans les deux sens de rotation pour la confirmation de la désactivation.

ACTIVATION DE LA SENSIBILITÉ À L'OBSTACLE

Effectuez la même séquence. A l'étape 6. vous obtenez **2 petites mouvements** comme confirmation de **l'activation**.

