



XQ 40 50 60

*MOTORES CON DETECCIÓN DE OBSTÁCULOS  
LATENTE Y FINALES DE CARRERA  
MANUALES O AUTOMÁTICOS*



Made in Italy



# INDICE

**SEGURIDAD**

**INSTALACION**

**CONEXION ELECTRICA**

**PROGRAMACIÓN**

**AJUSTE AUTOMÁTICO DE LOS FINALES DE CARRERA**

**AJUSTE MANUALE DE LOS FINALES DE CARRERA**

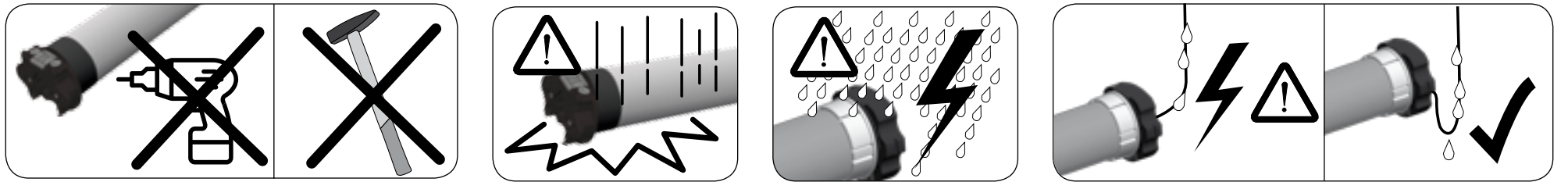
**DESACTIVACIÓN DE LA FUNCIÓN OBSTÁCULO**

**ACTIVACIÓN DE LA FUNCIÓN OBSTÁCULO**



## **ES IMPORTANTE PARA LA SEGURIDAD DE LAS PERSONAS SEGUIR ATENTAMENTE ESTAS INSTRUCCIONES. GUARDE ESTAS INSTRUCCIONES. IMPORTANTE:**

- Observar la persiana ó el toldo durante el accionamiento y tener lejos a las personas mientras esta en movimiento.
- Examinar frecuentemente si hay desequilibrios o daños de uso en el cable. No utilizar si se ve necesidad de sustituir o reparar.
- En el caso de utilizar sobre toldos, controlar que el campo de movimiento del toldo este libre de cualquier objeto fijo con un margen de al menos 0,4m.
- El dispositivo no está destinado a ser utilizado por personas (incluidos niños) cuyas facultades físicas, sensoriales o mentales sean reducidas, o con falta de experiencia o conocimiento, a menos que se les haya concedido permiso, a través de la mediación de una persona responsable de su seguridad, supervisados o instruidos acerca del uso del dispositivo.
- Los niños deben ser supervisados para asegurarse de que no jueguen con el dispositivo y con dispositivos de control fijos.
- Los dispositivos de control instalados de forma fija deben posicionarse de manera que sean visible.

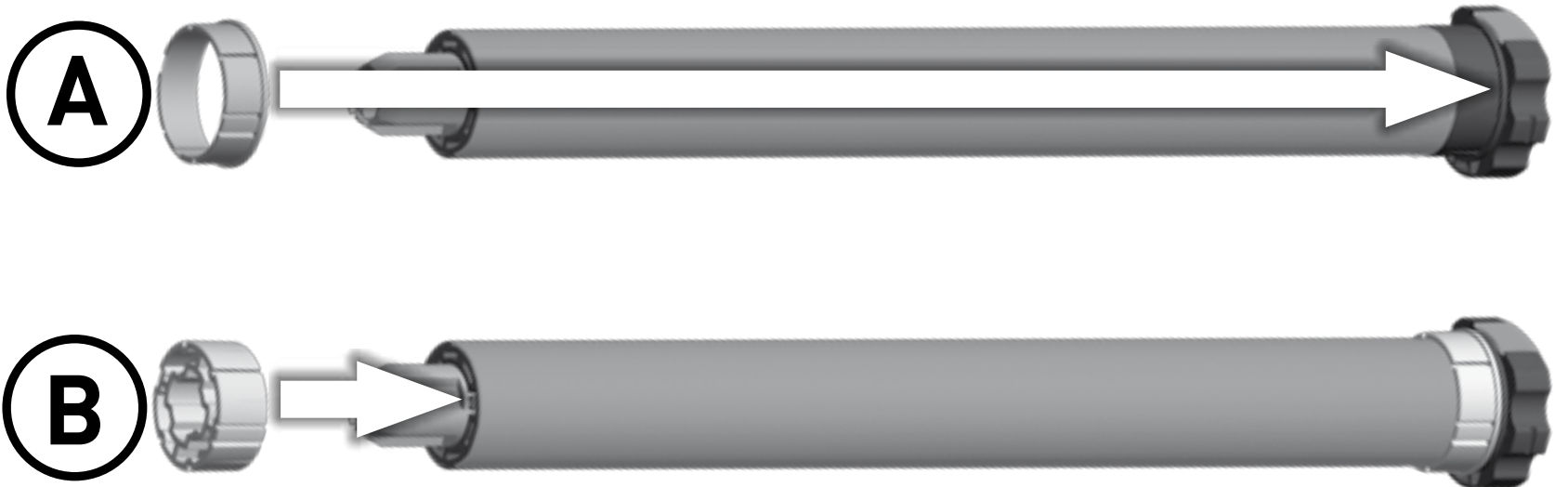


Para instalar el motor son necesarios dos adaptadores (controlando que se correspondan con el tubo) y un soporte. Para un listado de los accesorios referirse al catalogo.

**ATENCIÓN:** Una instalación incorrecta puede ocasionar graves accidentes. Seguir todas las instrucciones de la instalación. Antes de la instalación apartar y desactivar todos los cables que no sean necesarios para el funcionamiento.

1

Aplicar los adaptadores al motor distinguiendo el anillo del final de carrera (A) de la polea motriz (B).



2

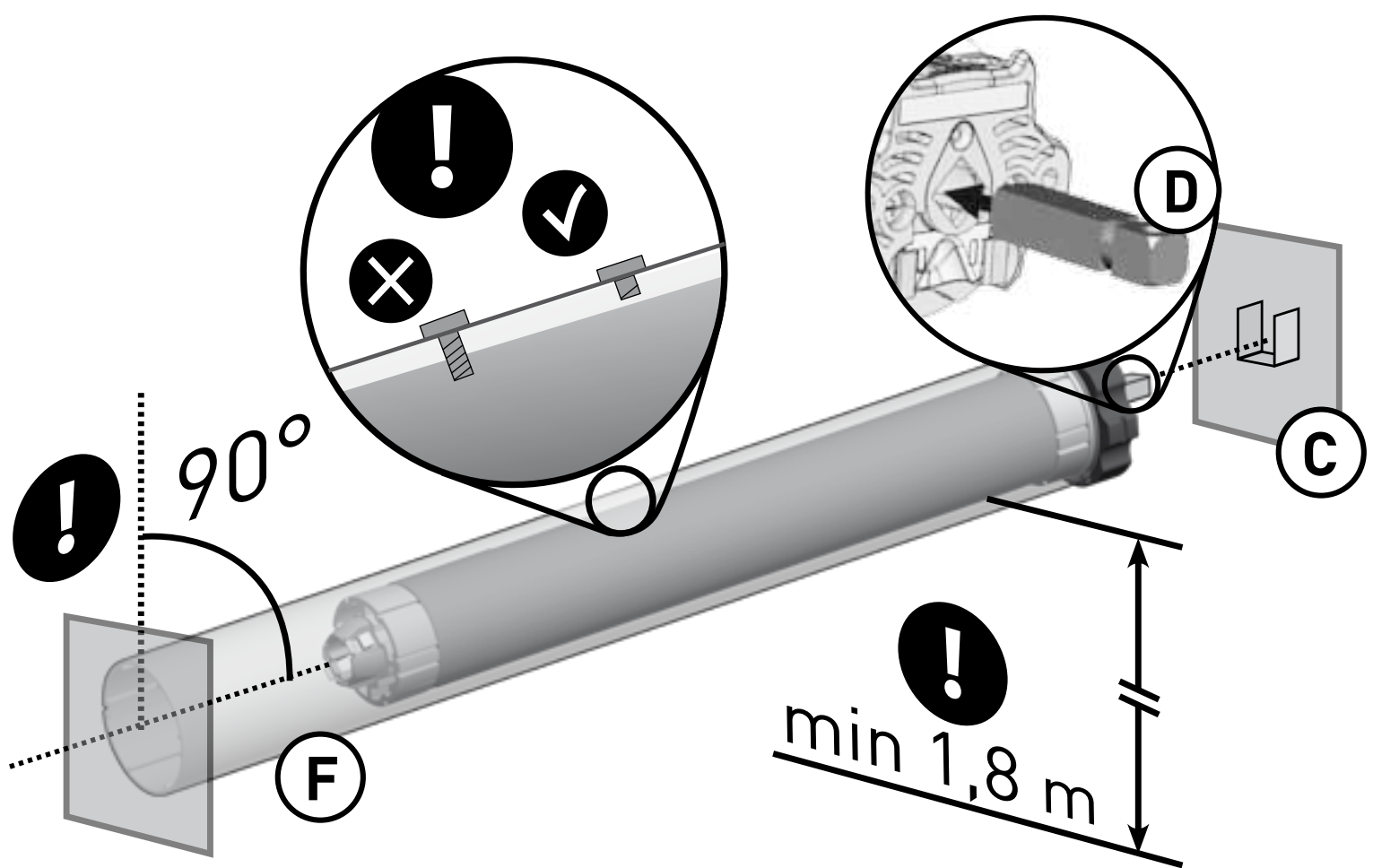
Insertar el motor (E) en el tubo (F) hasta que la extremidad del mismo llegue al tope del anillo del final de carrera.





- 3** El soporte del motor (C) va fijado al interior del cajón o sobre la armadura del toldo de manera que el tubo (F) sea perfectamente horizontal y a una altura no inferior a 1,8m.

- 4** [Para XQ50] Apoyar el perno cuadrado del motor (D) en el soporte (C) y la tapa a la extremidad opuesta del tubo en el soporte adecuado. **ATENCIÓN: No golpear nunca el perno cuadrado del motor para introducirlo en el tubo.**



## NOTAS

- Para la XQ50 con par nominal hasta 15Nm el diámetro mínimo del rulo es de 50x1,5mm; para un par superior el diámetro mínimo es de 60x1,5mm.
- Para la XQ60 el diámetro mínimo del rulo es de 63x1,5mm.

## ATENCIÓN:

- La sujeción al tubo de los tirantes de la persiana debe realizarse mediante tirantes de clips ó con tornillos específicos con un largo que no dañe la carcasa del motor.
- Las partes de movimiento del motor montadas por debajo de una altura de 2,5m del suelo debe ser protegidas.
- La instalación inadecuada del motor puede provocar daños a personas o cosas.

# CONEXION ELECTRICA

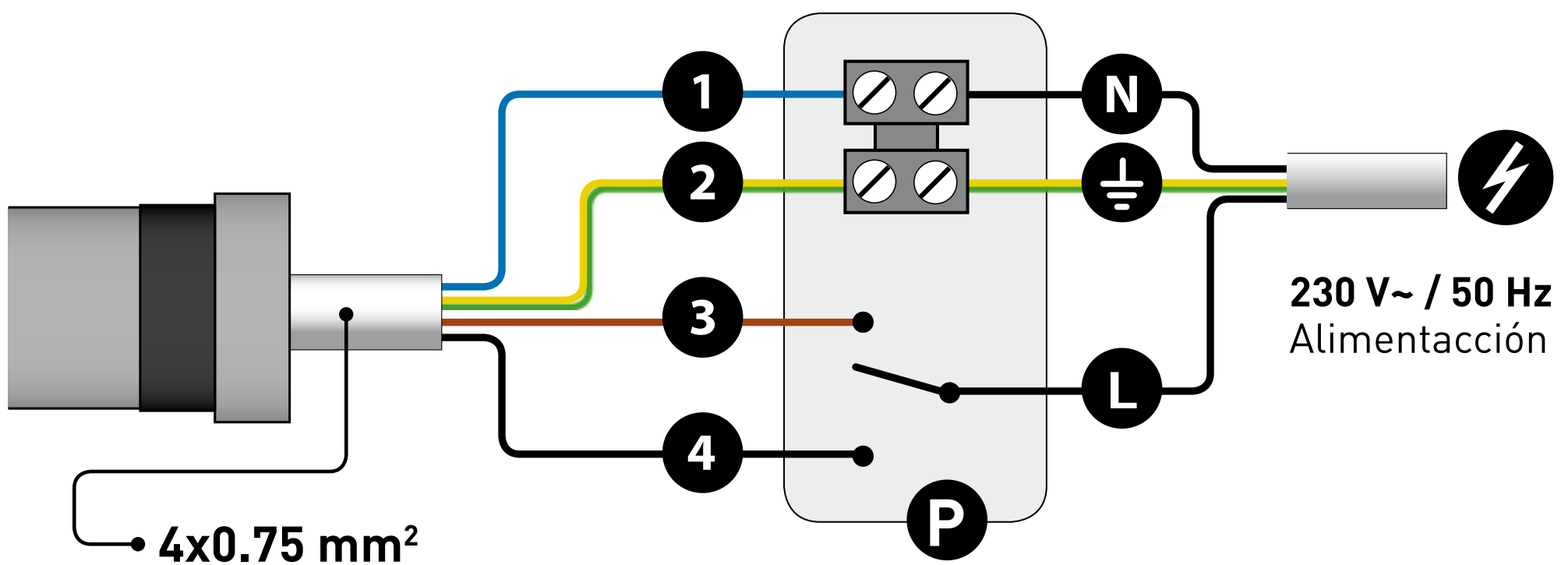


**Controlar que la tensión de alimentación disponible en la instalación sea la indicada en la etiqueta.** La conexión del motor a la línea eléctrica se debe realizar, según lo que indica el esquema siguiente, por técnicos cualificados capaces de respetar las normas.

**ATENCIÓN:** En la red de alimentación debe de ser presente un dispositivo de corte con una distancia mínima entre contactos de al menos 3 mm.

Los cables de conexión a la red de estos motores sólo se pueden sustituir por cables del mismo tipo proporcionado por el fabricante del motor.

- Si el motoreductor gira en sentido inverso (persiana o toldo se cierra con el mando subida o viceversa) es necesario invertir los conductores externos.
- No conectar más de un motor por cada interruptor.
- No accionar la persiana o toldo cuando se esta procediendo a la limpieza o mantenimiento del mismo, para lo cual se debe desconectar la alimentación.
- El interruptor que acciona la instalación debe ser instalado a la vista del automatismo y de una altura no superior a 1,5 m y lejos de partes en movimiento.

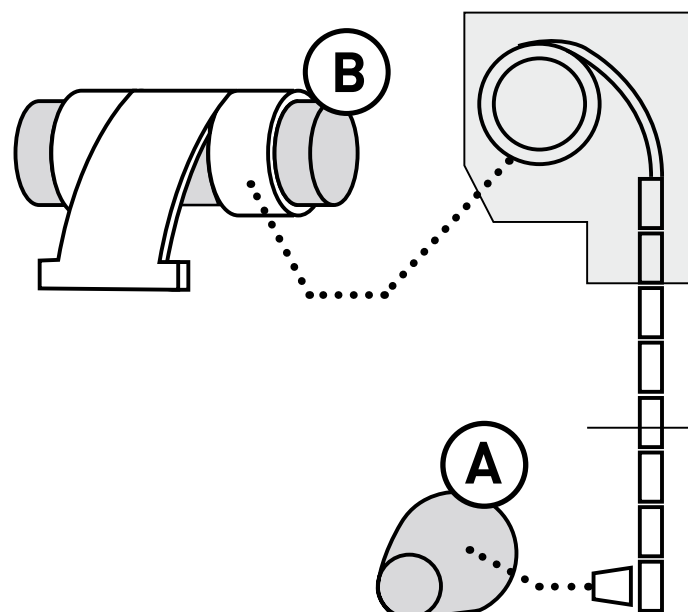


1	Neutral	Azul
2	Tierra	Amarillo/Verde
3	Sentido de rotación 1	Marrón
4	Sentido de rotación 2	Negro

N	Neutral
⊥	Tierra
L	Fase
P	Pulsador

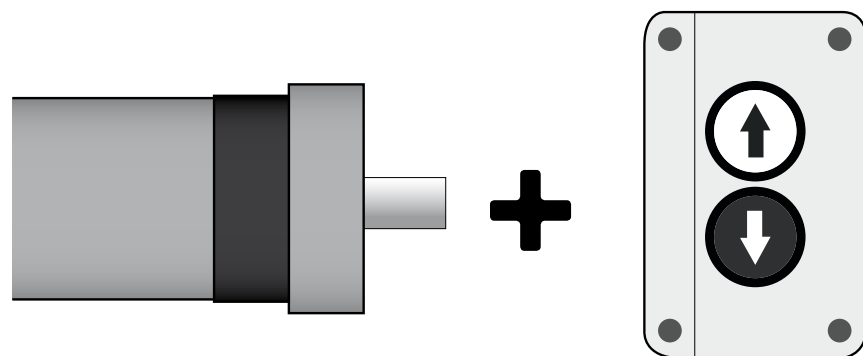


**Nota :** Para la configuración de límites los finales de carrera automáticos la persiana debe estar provista de topes y bloqueos mecánicos



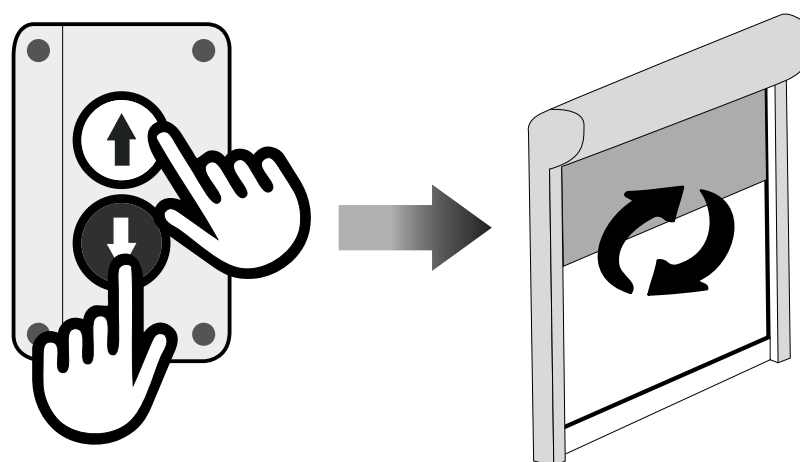
## OPCION 1

Usando el dispositivo interruptor de configuración ACPRET



ACPRET

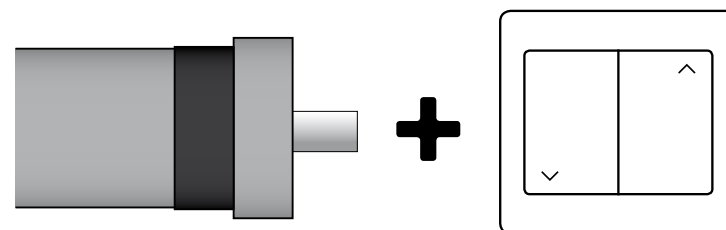
Mantenga pulsadas las teclas Subida y Bajada simultáneamente hasta que el motor se mueva en ambas direcciones.





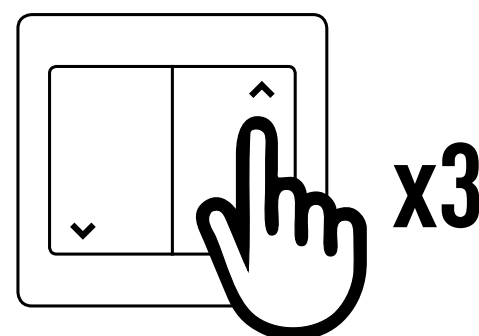
## OPCION 2

Usando cualquier pulsador estándar



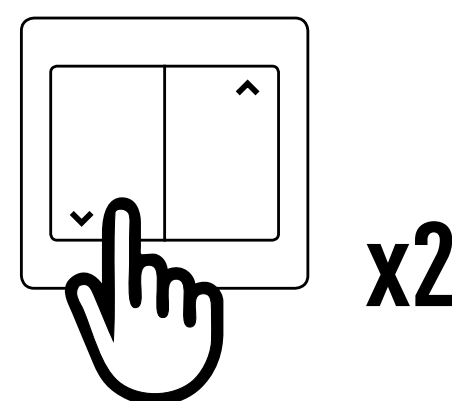
1

Presione el botón de Subida y suéltelo tan pronto como el motor comience a funcionar, haga esto 3 veces



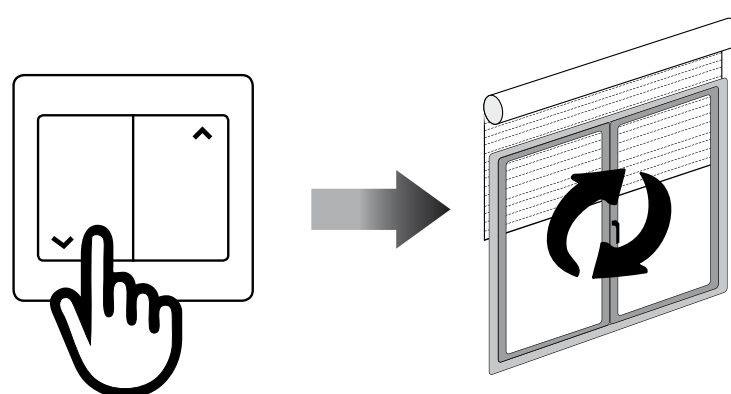
2

Presione el botón de Bajada y suéltelo tan pronto como el motor comience a funcionar, haga esto 2 veces



3

Mantenga presionado el botón Abajo por tercera vez hasta que el motor haga un breve movimiento arriba – abajo. Ahora el motor está en modo de programación



**Nota: usted puede entender que el motor está en modo de programación por un breve movimiento arriba – abajo.**

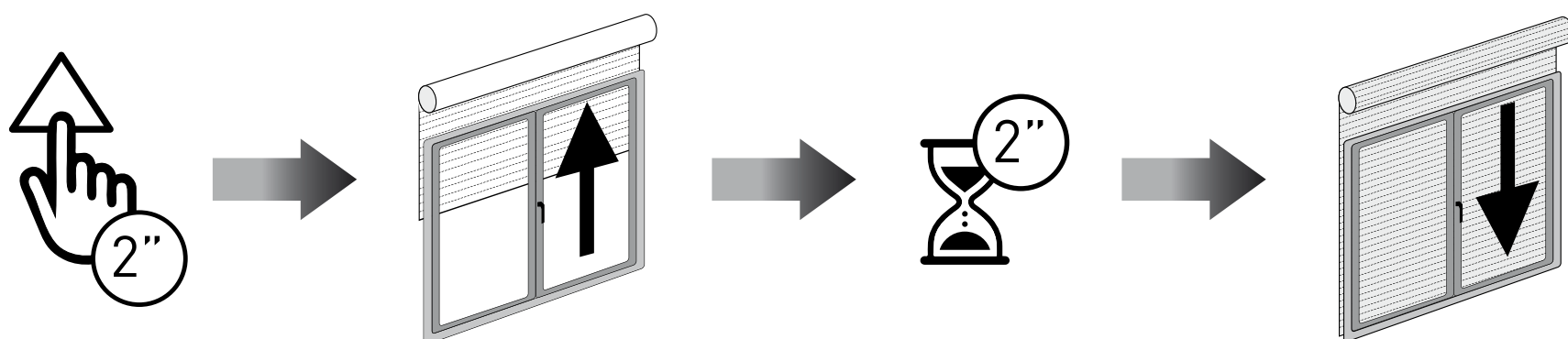


# AJUSTE AUTOMÁTICO DE LOS FINALES DE CARRERA



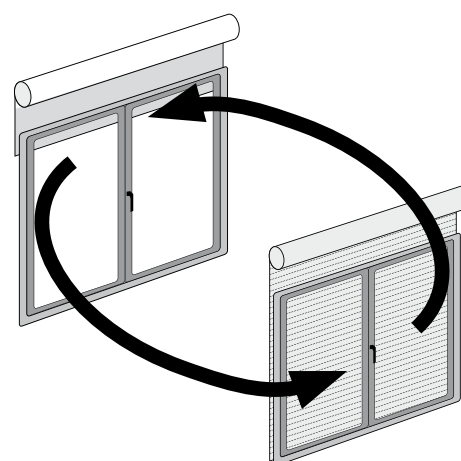
1

Presione y mantenga el botón SUBIDA más de 2 segundos luego suéltelo. El motor va hacia arriba, el motor se detiene (porque la barra de carga presiona contra el cajón) y establece el final de carrera de arriba. Después de unos segundos, comienza a funcionar automáticamente hacia abajo para establecer el final de carrera de abajo. Cuando la cortina enrollable está completamente cerrada el motor se para y finaliza la programación



2

Verifique la configuración de los finales de carrera mediante un recorrido completo de la persiana de ARRIBA hasta ABAJO



# AJUSTE MANUALE DE LOS FINALES DE CARRERA

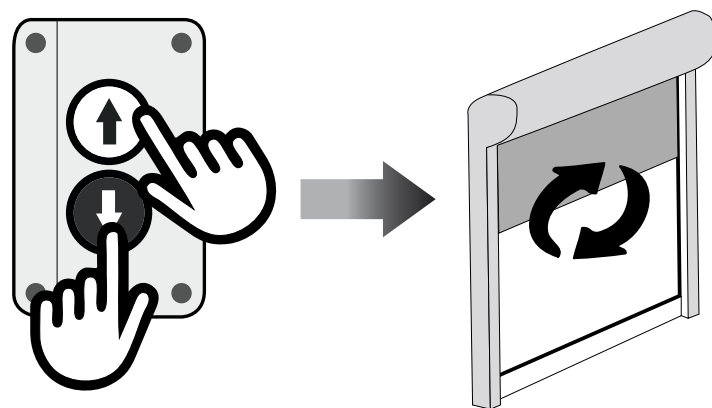
1/2



Se necesita el dispositivo interruptor de configuración ACPRET, que permite pulsar simultáneamente los botones ARRIBA y ABAJO.

1

Presione los botones ARRIBA y ABAJO simultáneamente hasta que el motor haga un breve movimiento arriba - abajo

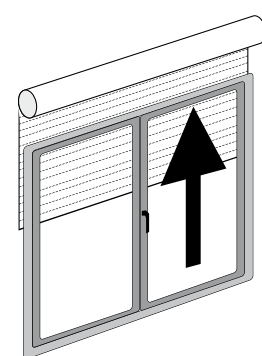


## FINAL DE CARRERA SUPERIOR

2a

### OPCION 1

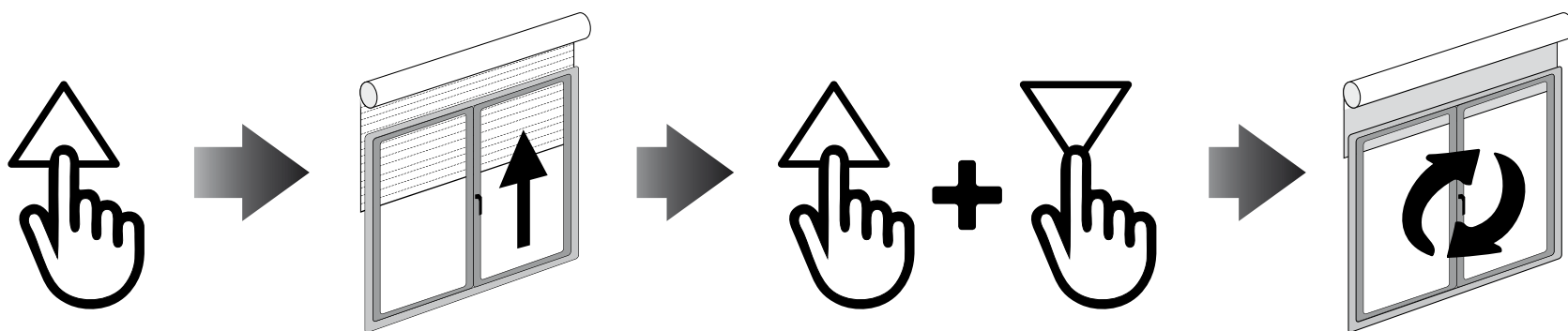
Siga presionando el botón SUBIDA hasta que el motor pare de forma automática



2b

### OPCION 2

Mueva el motor hasta la posición deseada y luego presione simultáneamente los botones de SUBIDA y BAJADA hasta que el motor haga un breve movimiento arriba-abajo



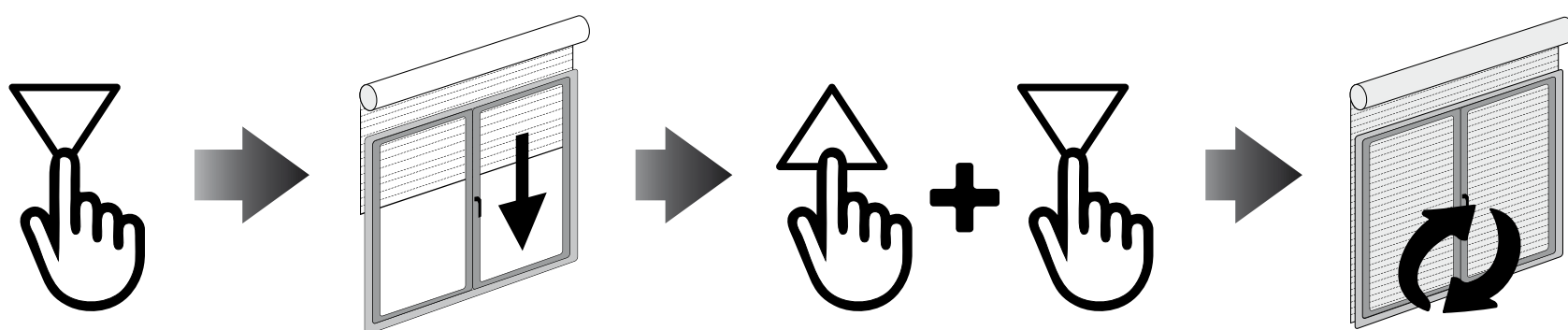
## ▼ FINAL DE CARRERA INFERIOR



## FINAL DE CARRERA INFERIOR

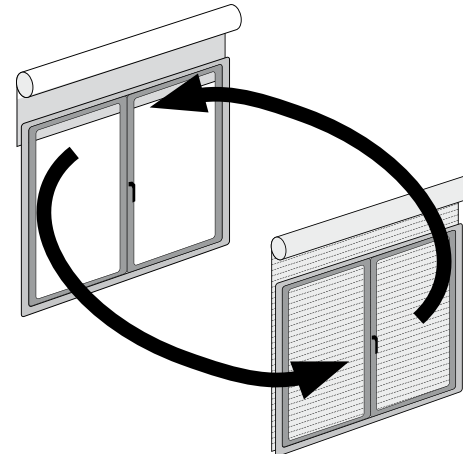
1

Presione el botón BAJADA y mueva el motor hasta el final de carrera de abajo. Luego presione simultáneamente los botones de SUBIDA y BAJADA hasta que el motor haga un breve movimiento arriba – abajo. El final de carrera inferior ha sido programado



2

Verifique la configuración de los finales de carrera mediante un recorrido completo de la persiana de ARRIBA hasta ABAJO



# DESACTIVACIÓN DE LA FUNCIÓN OBSTÁCULO



1	Presionar SUBIDA	
2	Presione el botón BAJADA tan pronto como el motor comience a subir.	
3	Presione el botón SUBIDA tan pronto como el motor comience a bajar	
4	Presione el botón BAJADA tan pronto como el motor comience a subir.	
5	Presione el botón SUBIDA tan pronto como el motor comience a bajar	
6	Quando el motor comience a subir presione y mantenga presionado el botón BAJADA hasta que el motor haga <b>1 movimiento breve</b> arriba-abajo que significa "detección de obstáculos desactivada"	

## ▼ ACTIVACIÓN DE LA FUNCIÓN OBSTÁCULO

# ACTIVACIÓN DE LA FUNCIÓN OBSTÁCULO



1	Presionar SUBIDA	
2	Presione el botón BAJADA tan pronto como el motor comience a subir.	
3	Presione el botón SUBIDA tan pronto como el motor comience a bajar	
4	Presione el botón BAJADA tan pronto como el motor comience a subir.	
5	Presione el botón SUBIDA tan pronto como el motor comience a bajar	
6	Quando el motor comience a subir presione y mantenga presionado el botón BAJADA hasta que el motor haga <b>2 movimientos breves</b> arriba-abajo que significa “detección de obstáculos activada”	

