



XQ 40 50 60

*ROHRMOTOREN MIT
HINDERNISERKENNUNG UND
AUTOMATISCHER ENDPUNKTEINSTELLUNG*



Made in Italy



INDEX

SICHERHEIT

INSTALLATION

ELEKTRISCHE VERBINDUNG

PROGRAMMIEREN

AUTOMATISCHE ENDLAGENEINSTELLUNG

ENDLAGEN EINSTELLEN

DEAKTIVIERUNG DES HINDERNISERKENNUNG

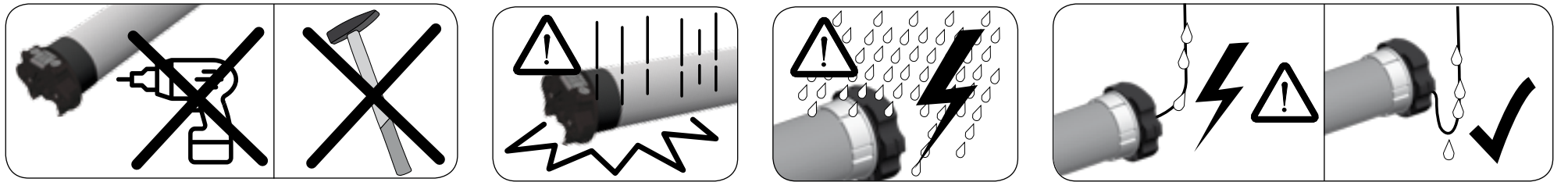
AKTIVIERUNG DES HINDERNISERKENNUNG

SICHERHEIT



ES IST SEHR WICHTIG FÜR DIE SICHERHEIT DER PERSONEN, DASS DIESE EINLEITUNGEN AUFMERKSAM BEFOLGT SIND. DIESE EINBAUANLEITUNGEN AUFBEWAHREN. WICHTIG:

- Beachten Sie den Rollladen während der Fahrt und Personen fernhalten, bis er in Bewegung ist.
- Es ist häufig zu kontrollieren, ob es Ungleichgewichte, Verschleißerscheinungen oder Kabelbeschädigungen gibt. Für den Fall, dass Reparaturen oder Wartungen nötig sind, betreiben Sie den Motor nicht.
- Für den Einsatz auf Markisen ist ein horizontaler Abstand von mindestens 0,4 m zwischen dem vollständig ausgerollten angetriebenen Teil und jeglichem festverlegtem Gegenstand einzuhalten.
- Das Gerät ist nicht zur Verwendung bestimmt, von Personen (einschließlich Kinder), deren physische, sensorische oder geistige Fähigkeiten reduziert sind, oder von Personen, die an Erfahrung oder Kenntnis mangeln. Diese Kategorien von Personen benötigen Aufsicht und Anweisungen zur Benutzung des Systems durch die Vermittlung einer Person, die verantwortlich für ihre Sicherheit ist.
- Kinder sollten beaufsichtigt werden, um sicherzustellen, dass sie nicht mit dem Gerät und/oder festen Steuereinrichtungen spielen.
- Fest montierte Steuereinrichtungen müssen sichtbar angebracht werden.

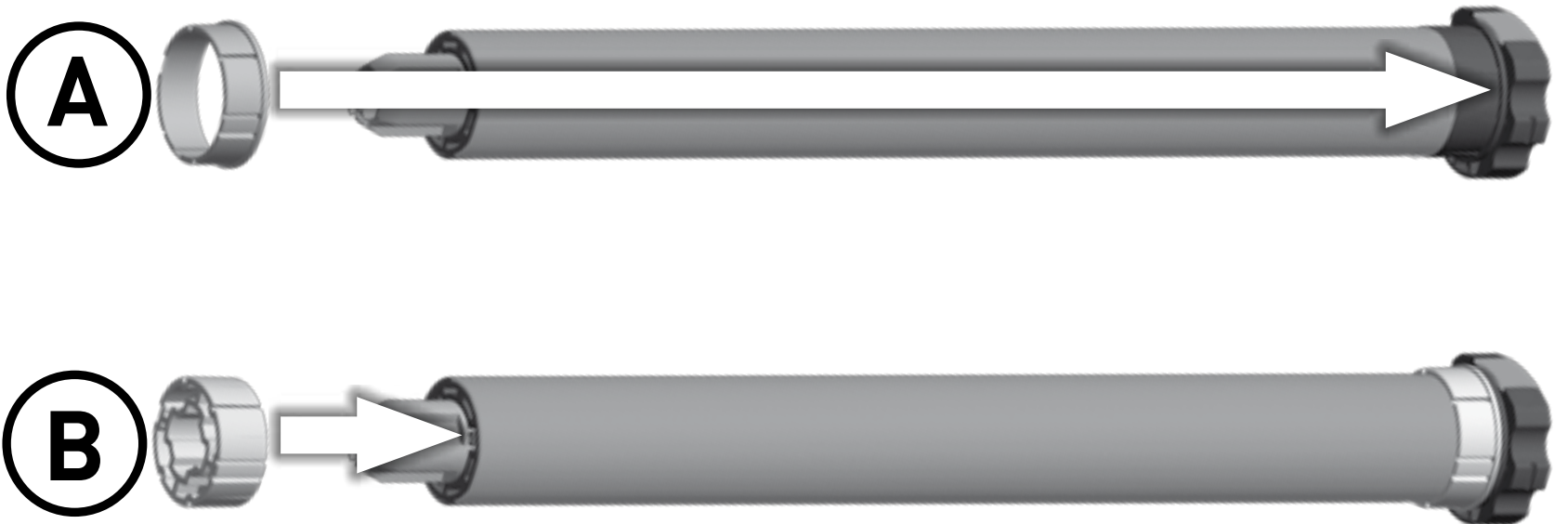


Für die Installation versehen Sie den Motor mit einem Adapter (1xMitnehmer und 1xWellenkupplung) und einem Motorlager. Eine Liste der Zubehörteile finden Sie in dem Verkaufskatalog.

VORSICHT: Eine falsche Installation kann schwere Unfälle verursachen. Befolgen Sie alle nachfolgende Anweisungen. Vor der Installation muss man alle unnötige Kabel entfernen und jede unnötige anwesende Einrichtung ausschalten.

1

Adapter am Motor befestigen: der Endschaltring **(A)** ist von der Wellenkupplung **(B)** zu unterscheiden.



2

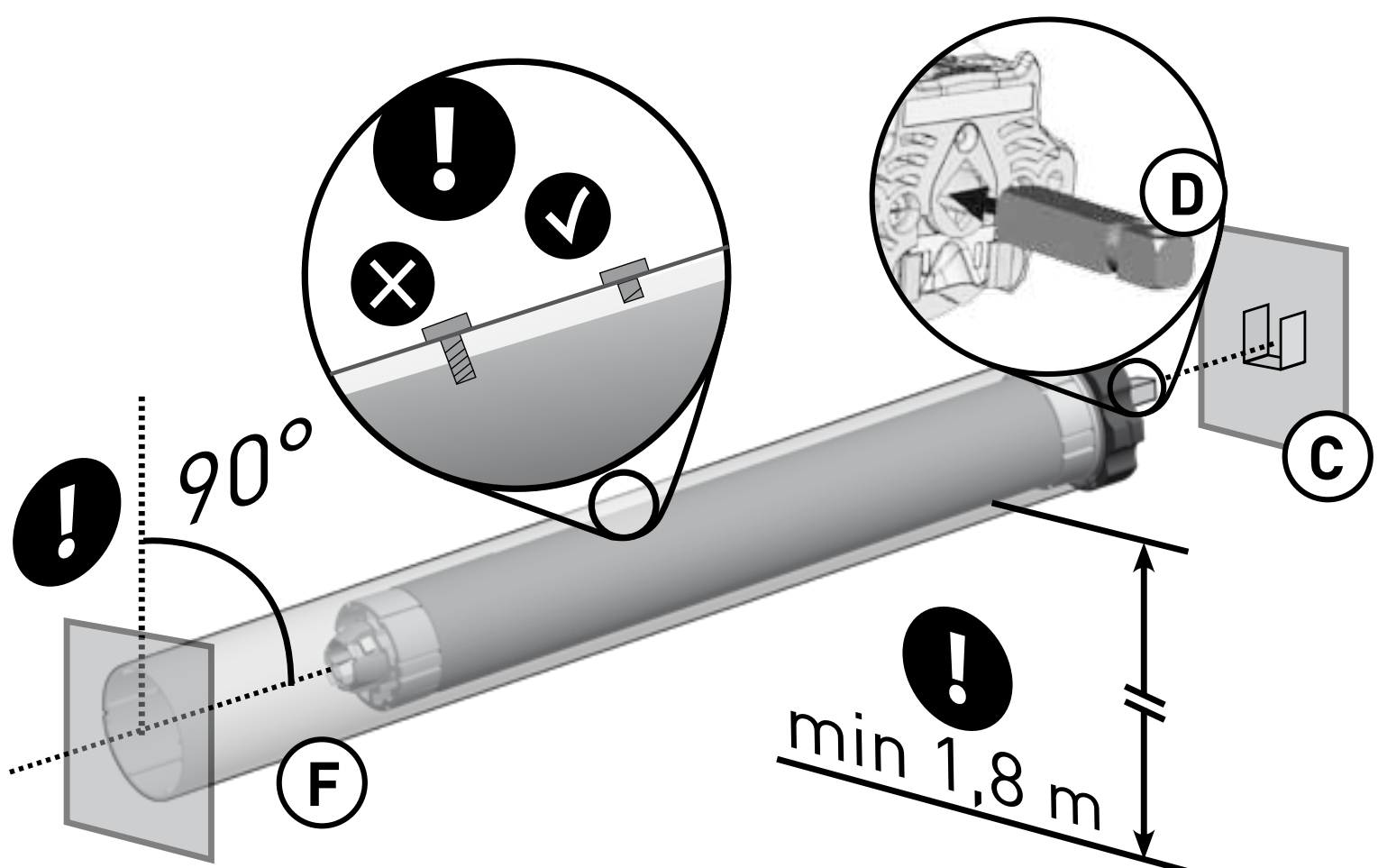
Der Getriebemotor **(E)** in das Rohr **(F)** einführen, bis sein Ende am Anschlag des Endschaltrings anliegt.





- 3** Die Befestigungsklipp in der Achse einführen und umdrehen bis sie sich ineinander genau fügen.

- 4** [Für XQ50] Der Motorvierkantstift (D) in das Befestigungslager (C) und die Kappe in das vorgesehene Lager am entgegengesetzten des Rohres stecken. **VORSICHT: nie auf den Vierkantstift (D) schlagen, um ihn in das Rohr einzuführen.**



VORSICHT:

- XQ50 (Drehmoment bis 15Nm): Rohrmindestdurchmesser = 50x1,5mm;
XQ50 (Drehmoment > 15Nm): Rohrmindestdurchmesser = 60x1,5mm;
- XQ60: Rohrmindestdurchmesser = 63x1,5mm.

VORSICHT:

- Die Schrauben zur Befestigung des Stabs auf der Welle dürfen das Rohr des Motors nicht berühren. Benutzen Sie bitte geeigneten Schrauben oder Befestigungsklipps.
- Bewegende Motorteile, die unter einer Höhe von 2,5 m vom Boden montiert sind, müssen geschützt sein.
- Eine falsche Installation kann Personen- und Sachschaden verursachen.

ELEKTRISCHE VERBINDUNG

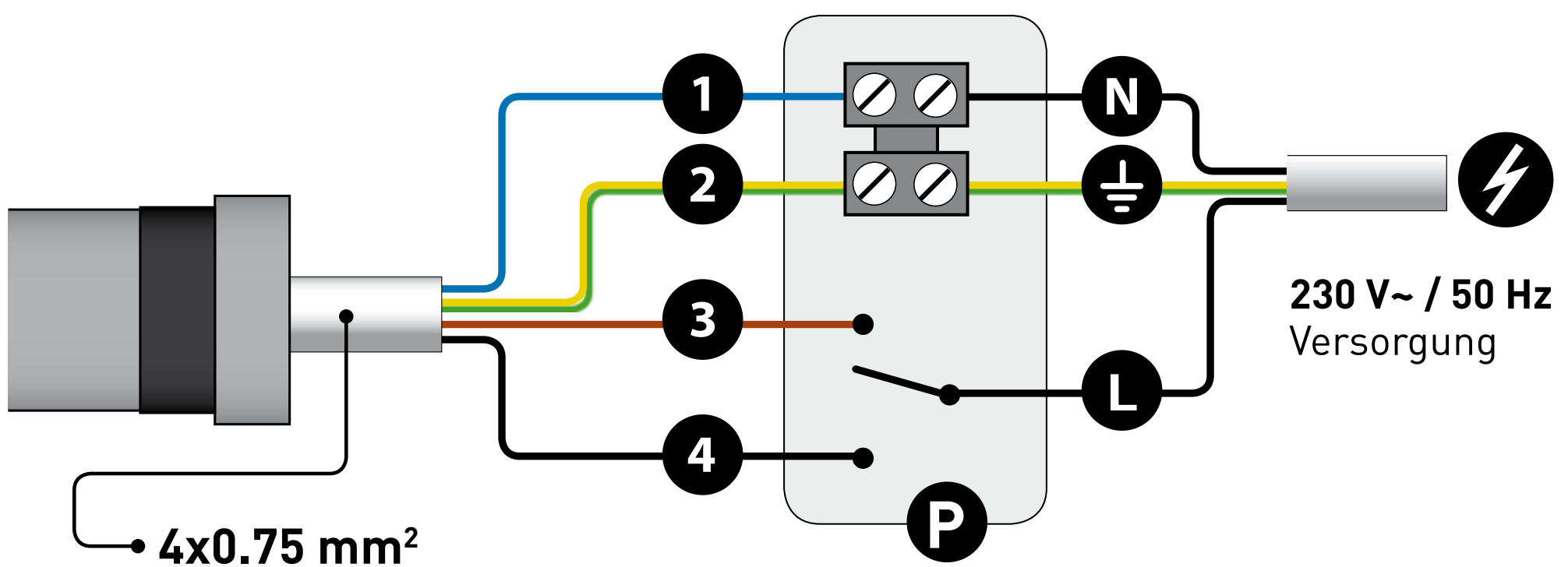


Nachprüfen, dass die auf dem Klebezettel angegebene Spannung der Netzspannung entspricht. Der elektrische Anschluss des Motors muss nach dem Schema auf der folgenden Seite von qualifizierten Technikern gemäß allen Normen ausgeführt werden.

VORSICHT: Das Netz muss mit einer Trennvorrichtung mit einer Kontaktöffnungsweite von mindestens 3 mm versehen sein.

Die Netzanschlussleitung dieses Antriebs darf nur durch den gleichen Leitungstyp, geliefert vom Hersteller des Antriebs, ersetzt werden.

- Falls sich der Motor in die falsche Richtung dreht (der Rollladen oder die Markise schließen sich infolge von einem Befehl in Auf-Richtung oder umgekehrt), ist es nötig, den externen Faden umzustellen.
- Nicht mehr als einen Motor pro Schalter anschließen.
- Nicht der Rollladen /die Markise während der Säuberung oder der Wartungsarbeit betreiben und immer die Versorgung ausschalten.
- Der Schalter muss in Sicht, unter einer Höhe von 1,5m und weit von bewegenden Gegenstände montiert werden.

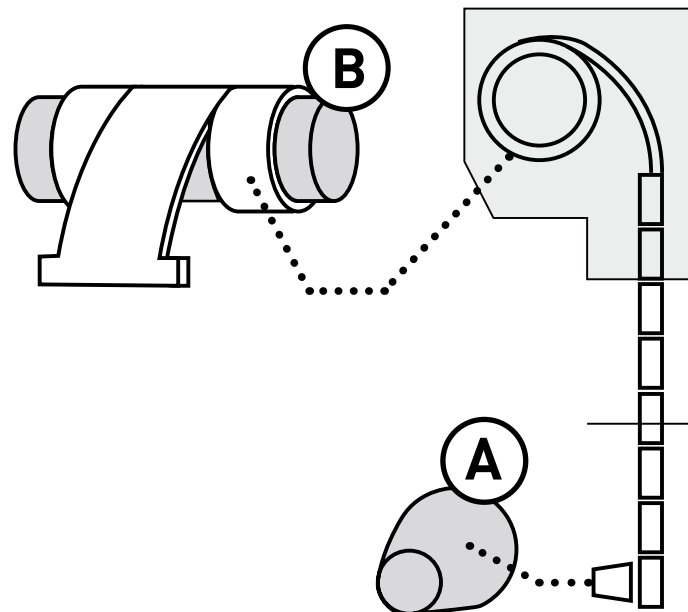


1	Neutral	Blau
2	Erde	Gelb/Grün
3	Drehrichtung 1	Braun
4	Drehrichtung 2	Schwarz

N	Neutral
PE	Erde
L	Leitung
P	Drucktaste

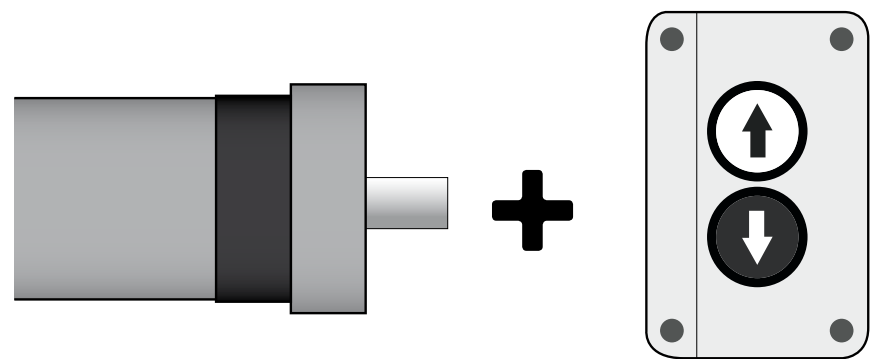


Hinweise: Die automatische Endpunkteinstellung kann nur dann genutzt werden, wenn der Rollladen über eine Winkelendschiene verfügt oder Anschlagstopfen montiert sind.



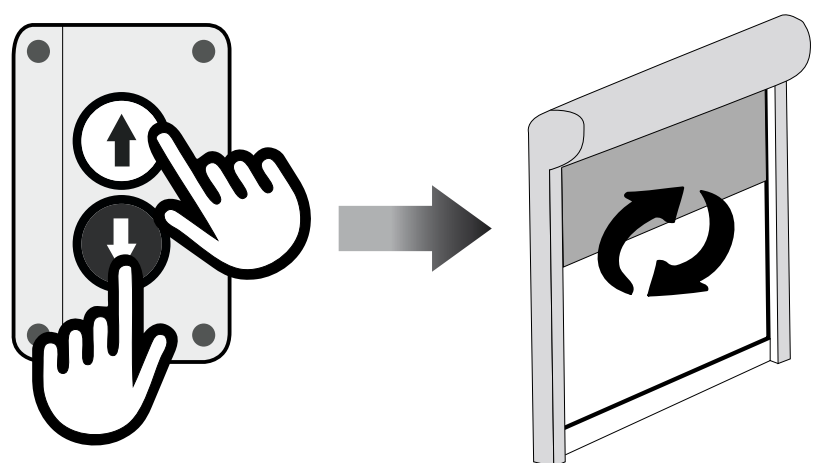
OPTION 1

Mit dem Justierschalter
ACPRET



ACPRET

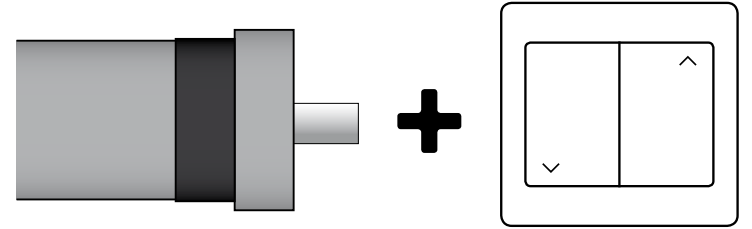
Beide Tasten des Justierschalters gleichzeitig für mind. 7sek. drücken, um den Motor in den Programmiermodus zu versetzen





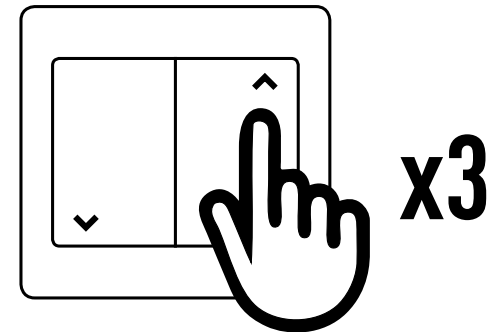
OPTION 2

Verwendung eines beliebigen Handgeräts



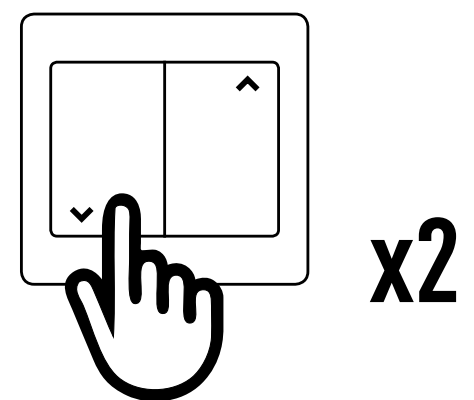
1

Drücken Sie die AUF-Taste 3 Mal und lassen Sie sie wieder los



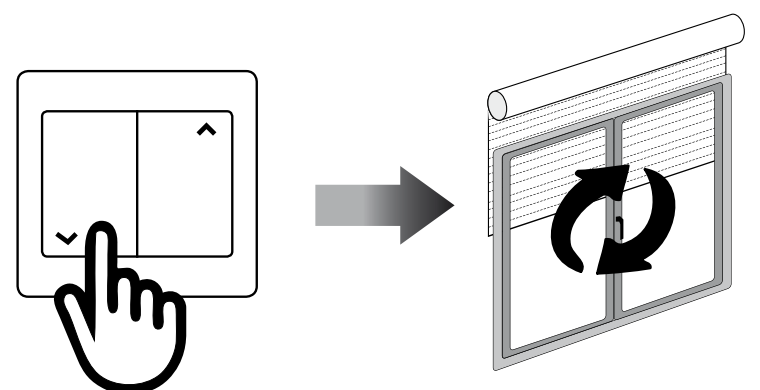
2

Drücken Sie die AB-Taste 2 Mal und lassen Sie sie wieder los



3

Drücken und halten Sie die AB-Taste zum dritten Mal, bis der Motor eine kleine Bewegung in beide Richtungen macht.



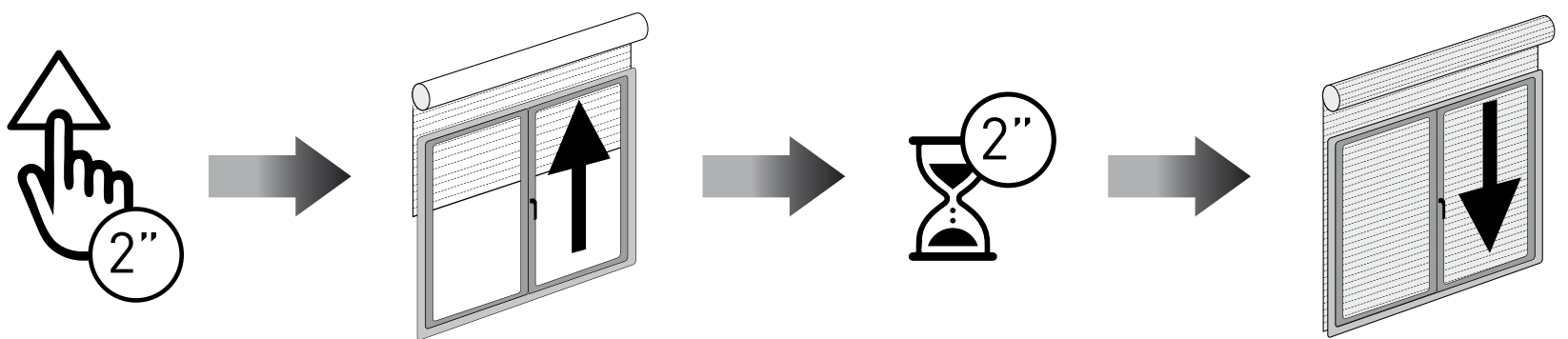
HINWEIS: der Motor ruckt kurz an, wenn er in den Programmiermodus gewechselt hat.

AUTOMATISCHE ENDLAGENEINSTELLUNG



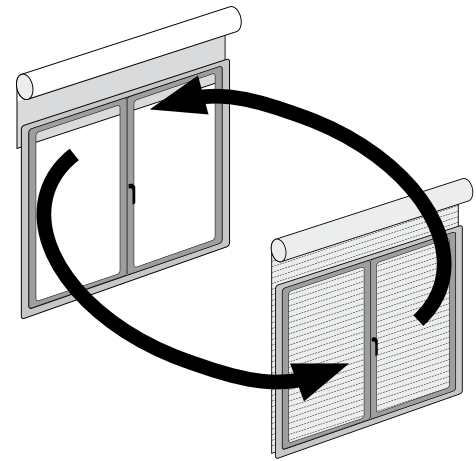
1

Halten Sie die AUF-Taste länger als 2 Sekunden gedrückt und lassen Sie sie dann los.
Der Motor läuft nach oben bis zur OBEREN Grenze, stoppt sich selbst (weil der untere Balken gegen die Kassette schlägt) und stellt die OBERE Grenze ein. Nach einigen Sekunden läuft er automatisch nach unten, um die UNTERE Grenze selbst einzustellen. Wenn der Rollladen vollständig geschlossen ist, stoppt der Motor und stellt die UNTERE Grenze ein.



2

Führen Sie zur Überprüfung einen vollständigen TOP/BOTTOM-Zyklus des Rollladens durch

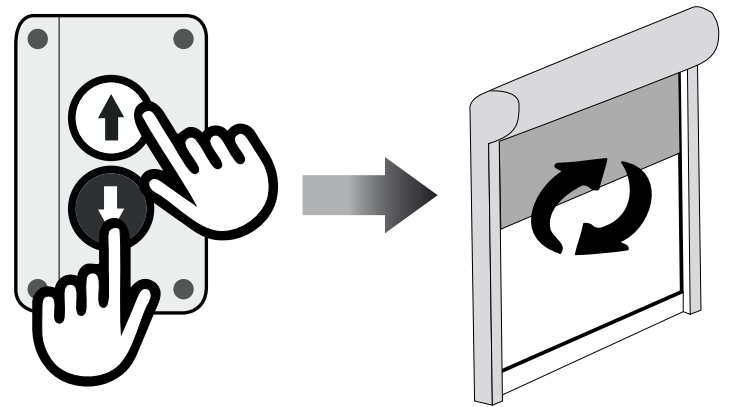




Es wird das Werkzeug ACPRET benötigt, mit dem die Tasten AUF und AB gleichzeitig gedrückt werden können.

1

Beide Tasten des Justierschalters gleichzeitig für mind. 7sek. drücken, um den Motor in den Programmiermodus zu versetzen

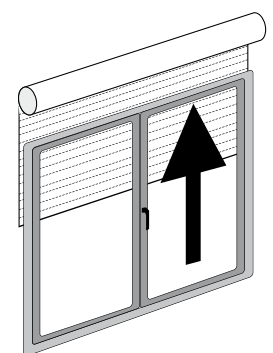


OBERE ENDSCHALTER

2a

OPTION 1

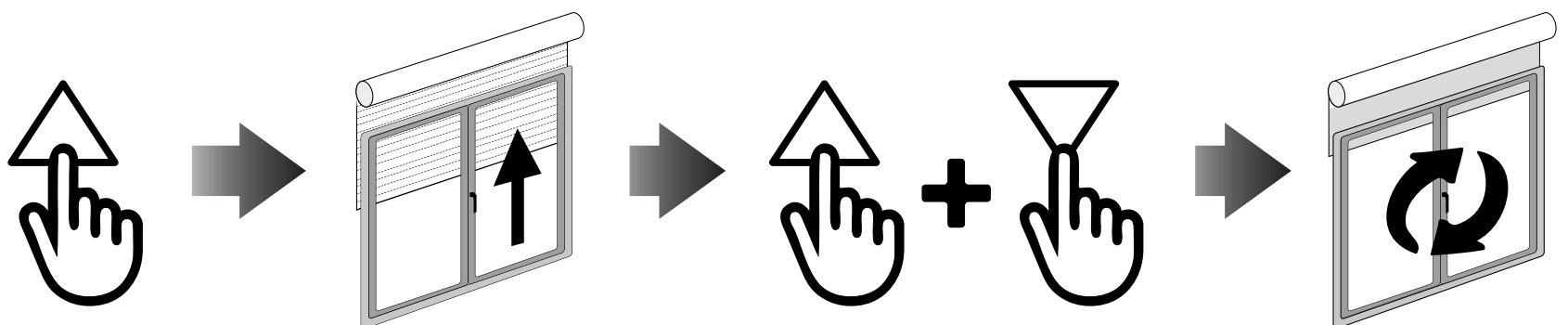
Drücken Sie die AUF-Taste bis zur gewünschten Position und lassen Sie sie wieder los



2b

OPZIONE 2

Drücken Sie die AUF-Taste bis zur gewünschten Position und lassen Sie sie los. Drücken Sie die AUF- und AB-Tasten gleichzeitig, bis der Motor einen Rückhub ausführt. Der obere Endschalter ist nun eingestellt



▼ UNTERE ENDSCHALTER

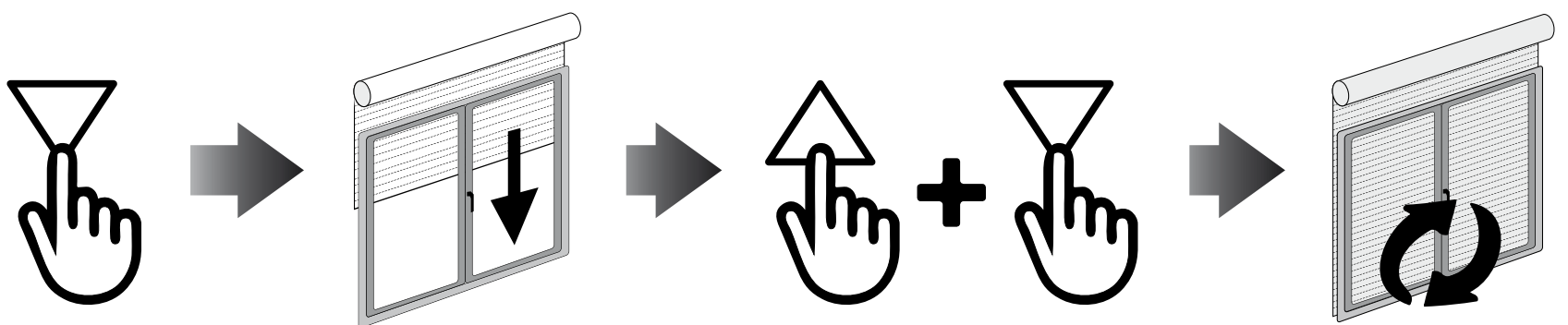


UNTERE ENDSCHALTER

1

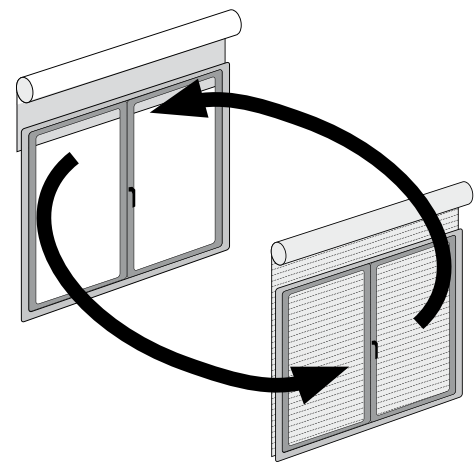
Drücken Sie die AB-Taste bis zur gewünschten Position und lassen Sie sie wieder los.

Drücken Sie die AUF- und AB-Tasten gleichzeitig, bis sich der Motor hin und her bewegt. Der untere Grenzwert ist nun eingestellt.



2

Führen Sie zur Überprüfung einen vollständigen TOP/BOTTOM-Zyklus des Rollladens durch



DEAKTIVIERUNG DES HINDERNISERKENNUNG



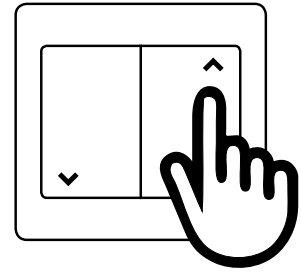
1	Drücken Sie AUF-Taste.	
2	Sobald der Motor nach oben läuft, drücken Sie die AB-Taste	
3	Sobald der Motor nach unten läuft, drücken Sie die AUF-Taste	
4	Sobald der Motor nach oben läuft, drücken Sie die AB-Taste	
5	Sobald der Motor nach unten läuft, drücken Sie die AUF-Taste	
6	Wenn der Motor nach oben läuft, halten Sie die AB-Taste gedrückt, bis Sie eine kleine Bewegung als Bestätigung der Deaktivierung erhalten.	

▼ AKTIVIERUNG DES HINDERNISERKENNUNG

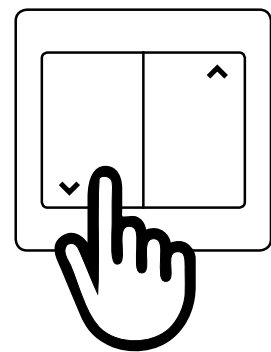
AKTIVIERUNG DES HINDERNISERKENNUNG



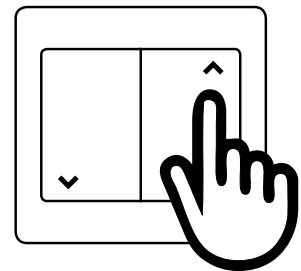
1 Drücken Sie AUF-Taste.



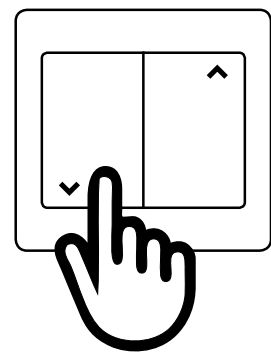
2 Sobald der Motor nach oben läuft,
drücken Sie die AB-Taste



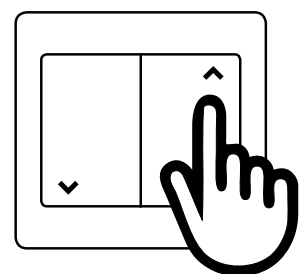
3 Sobald der Motor nach unten läuft,
drücken Sie die AUF-Taste



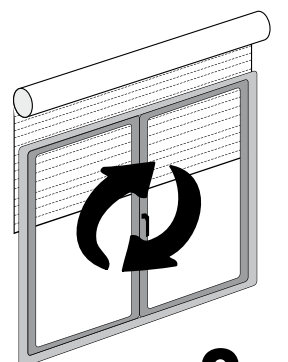
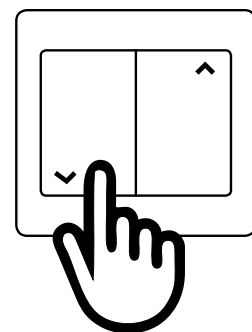
4 Sobald der Motor nach oben läuft,
drücken Sie die AB-Taste



5 Sobald der Motor nach unten
läuft, drücken Sie die AUF-Taste



6 Wenn der Motor nach oben läuft,
halten Sie die AB-Taste gedrückt,
bis Sie 2 kurze Bewegung als
Bestätigung der Aktivierung
erhalten.



x2

