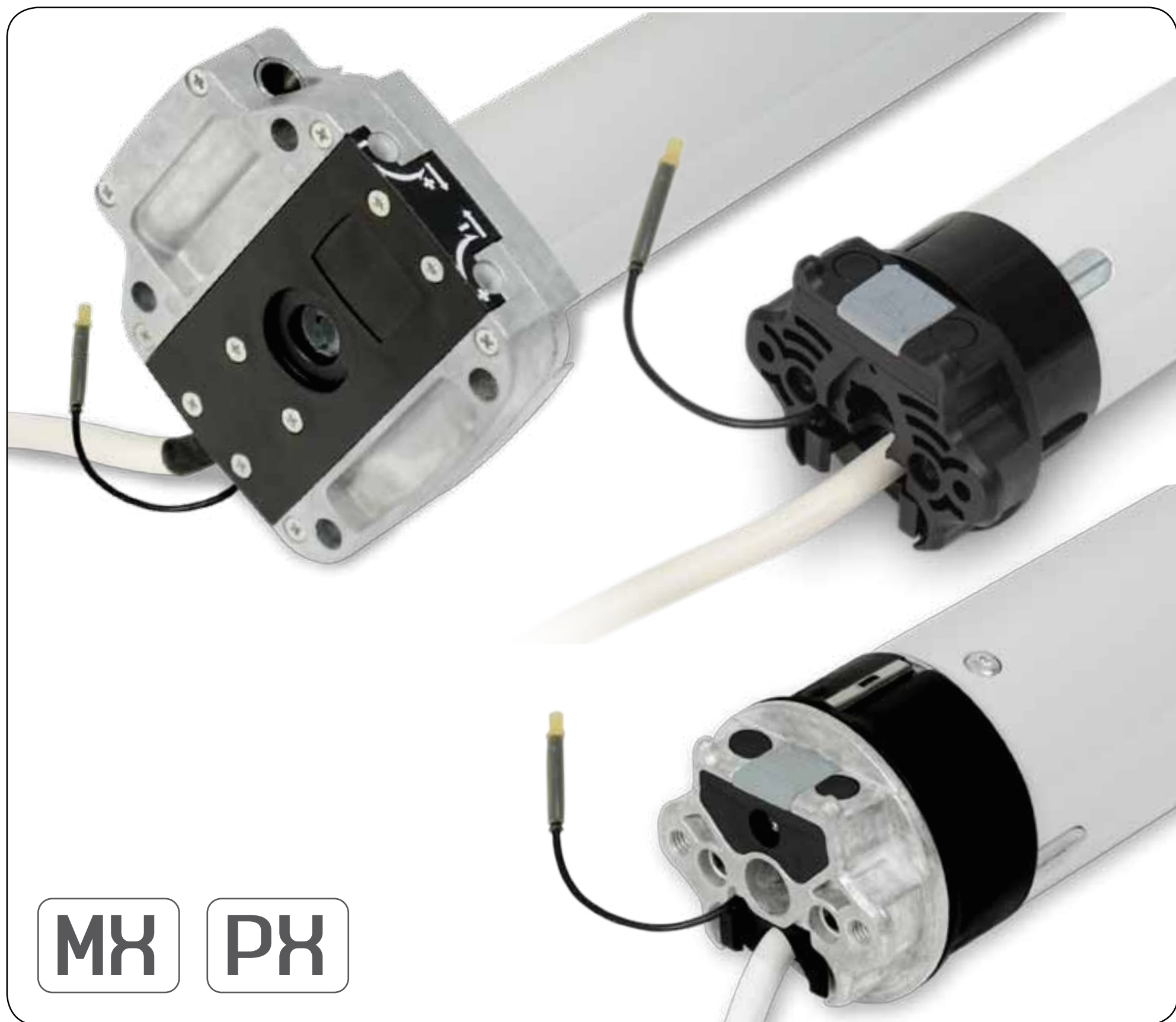


GAPOSA

XQ 50 60

*ROHRMOTOREN MIT NOT-HANDKURBEL MIT
MECHANISCHER SPINDELABSCHALTUNG
UND MIT INTEGRIERTEM FUNKKEMPFÄNGER*



MX

PX

Made in Italy

CE

INDEX

SICHERHEIT

INSTALLATION

ELEKTRISCHE VERBINDUNG

SENDER EINLERNEN

SENDER HINZUFÜGEN

ÄNDERN DER DREHRICHTUNG

SENDER LÖSCHEN

MOTORENSPEICHER ZURÜCKSETZEN

ENDLAGEN

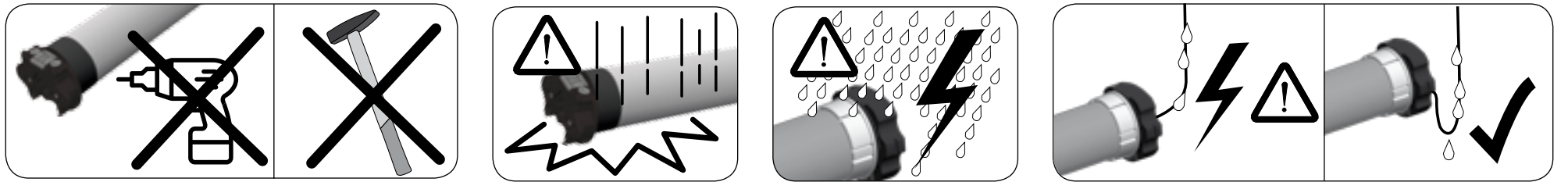
NOT-HANDKURBEL

SICHERHEIT



ES IST SEHR WICHTIG FÜR DIE SICHERHEIT DER PERSONEN, DASS DIESE EINLEITUNGEN AUFMERKSAM BEFOLGT SIND. DIESE EINBAUANLEITUNGEN AUFBEWAHREN. WICHTIG:

- Beachten Sie den Rollladen während der Fahrt und Personen fernhalten, bis er in Bewegung ist.
- Es ist häufig zu kontrollieren, ob es Ungleichgewichte, Verschleißerscheinungen oder Kabelbeschädigungen gibt. Für den Fall, dass Reparaturen oder Wartungen nötig sind, betreiben Sie den Motor nicht.
- Für den Einsatz auf Markisen ist ein horizontaler Abstand von mindestens 0,4 m zwischen dem vollständig ausgerollten angetriebenen Teil und jeglichem festverlegtem Gegenstand einzuhalten.
- Das Gerät ist nicht zur Verwendung bestimmt, von Personen (einschließlich Kinder), deren physische, sensorische oder geistige Fähigkeiten reduziert sind, oder von Personen, die an Erfahrung oder Kenntnis mangeln. Diese Kategorien von Personen benötigen Aufsicht und Anweisungen zur Benutzung des Systems durch die Vermittlung einer Person, die verantwortlich für ihre Sicherheit ist.
- Kinder sollten beaufsichtigt werden, um sicherzustellen, dass sie nicht mit dem Gerät und/oder festen Steuereinrichtungen spielen.
- Fest montierte Steuereinrichtungen müssen sichtbar angebracht werden.

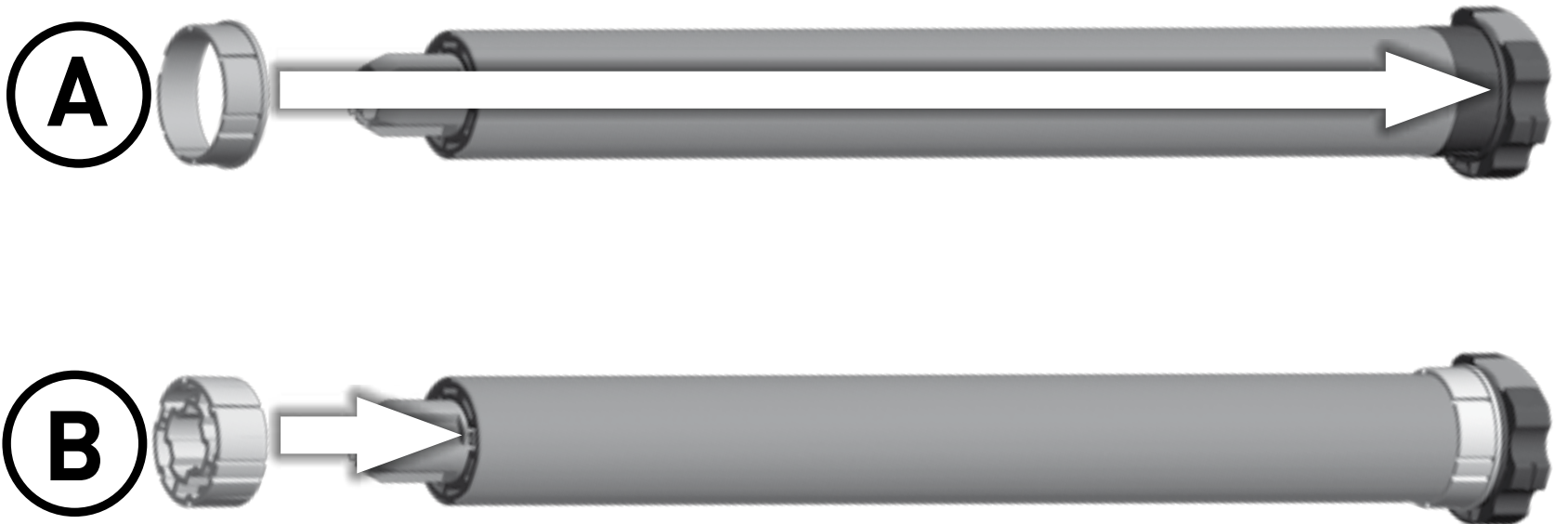


Für die Installation versehen Sie den Motor mit einem Adapter (1xMitnehmer und 1xWellenkupplung) und einem Motorlager. Eine Liste der Zubehörteile finden Sie in dem Verkaufskatalog.

VORSICHT: Eine falsche Installation kann schwere Unfälle verursachen. Befolgen Sie alle nachfolgende Anweisungen. Vor der Installation muss man alle unnötige Kabel entfernen und jede unnötige anwesende Einrichtung ausschalten.

1

Adapter am Motor befestigen: der Endschaltring (A) ist von der Wellenkupplung (B) zu unterscheiden.



2

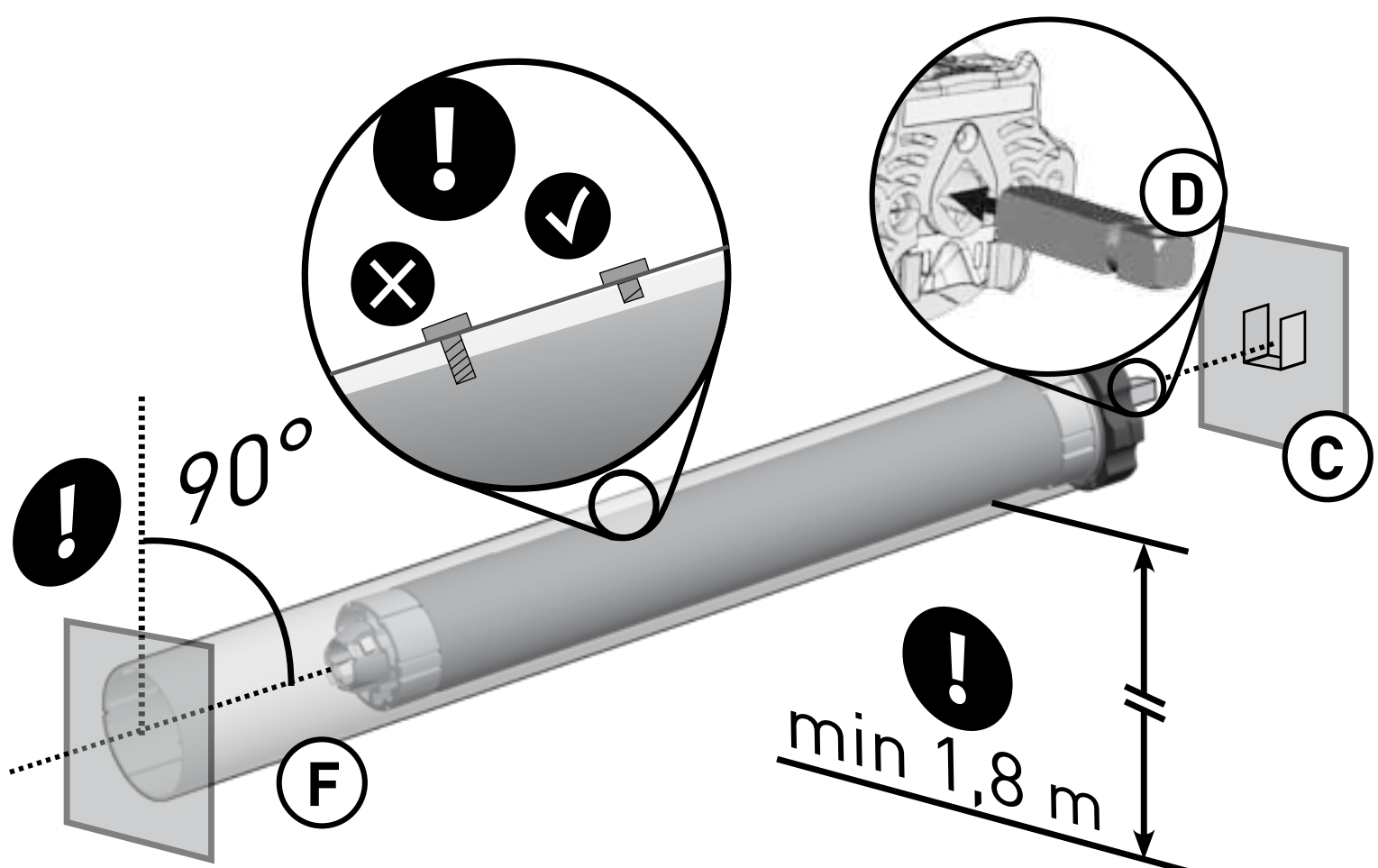
Der Getriebemotor (E) in das Rohr (F) einführen, bis sein Ende am Anschlag des Endschaltrings anliegt.





- 3** Die Befestigungsklipp in der Achse einführen und umdrehen bis sie sich ineinander genau fügen.

- 4** [Für XQ50] Der Motorvierkantstift (D) in das Befestigungslager (C) und die Kappe in das vorgesehene Lager am entgegengesetzten des Rohres stecken. **VORSICHT: nie auf den Vierkantstift (D) schlagen, um ihn in das Rohr einzuführen.**



VORSICHT:

- XQ50 (Drehmoment bis 15Nm): Rohrmindestdurchmesser = 50x1,5mm;
XQ50 (Drehmoment > 15Nm): Rohrmindestdurchmesser = 60x1,5mm;
- XQ60: Rohrmindestdurchmesser = 63x1,5mm.

VORSICHT:

- Die Schrauben zur Befestigung des Stabs auf der Welle dürfen das Rohr des Motors nicht berühren. Benutzen Sie bitte geeigneten Schrauben oder Befestigungsklipps.
- Bewegende Motorteile, die unter einer Höhe von 2,5 m vom Boden montiert sind, müssen geschützt sein.
- Eine falsche Installation kann Personen- und Sachschaden verursachen.

ELEKTRISCHE VERBINDUNG

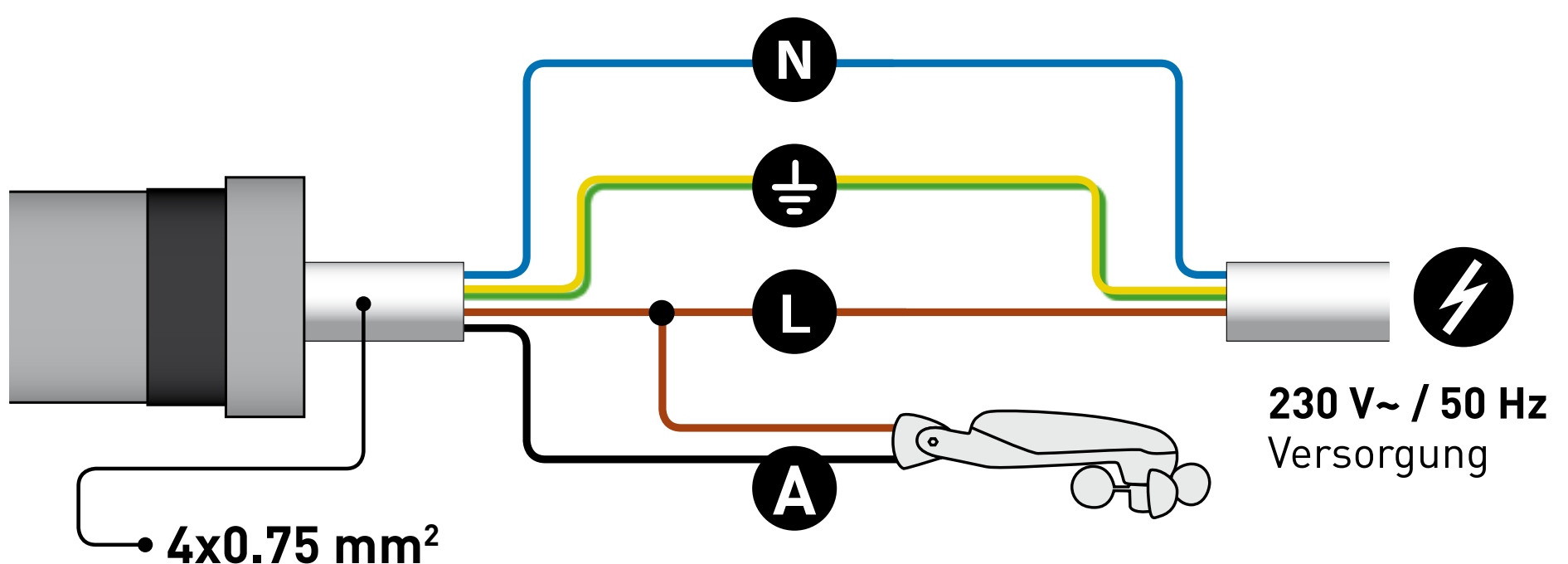


Nachprüfen, dass die auf dem Klebezettel angegebene Spannung der Netzspannung entspricht. Der elektrische Anschluss des Motors muss nach dem Schema auf der folgenden Seite von qualifizierten Technikern gemäß allen Normen ausgeführt werden.

VORSICHT: Das Netz muss mit einer Trennvorrichtung mit einer Kontaktöffnungsweite von mindestens 3 mm versehen sein.

Die Netzanschlussleitung dieses Antriebs darf nur durch den gleichen Leitungstyp, geliefert vom Hersteller des Antriebs, ersetzt werden.

- Falls sich der Motor in die falsche Richtung dreht (der Rollladen oder die Markise schließen sich infolge von einem Befehl in Auf-Richtung oder umgekehrt), ist es nötig, den externen Faden umzustellen.
- Nicht mehr als einen Motor pro Schalter anschließen.
- Nicht der Rollladen /die Markise während der Säuberung oder der Wartungsarbeit betreiben und immer die Versorgung ausschalten.
- Der Schalter muss in Sicht, unter einer Höhe von 1,5m und weit von bewegenden Gegenstände montiert werden.



N Neutral	Blau
⊥ Erde	Gelb/Grün
L Leitung	Braun
A Windsensors	Swartz

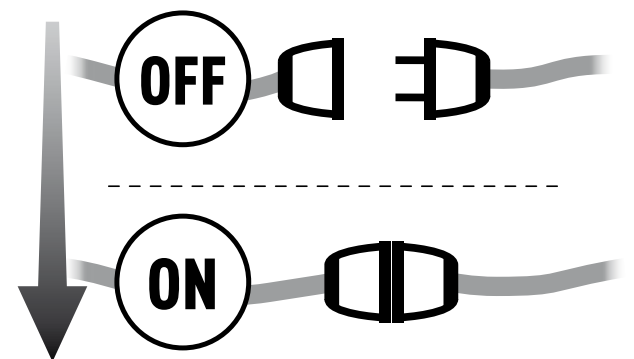


SENDER EINLERNEN

WARNUNG: Wenn die Installation das Vorhandensein von mehreren Motoren mit Empfänger beinhaltet, ist es in der ersten Programmierphase notwendig, nur einen Motor nach dem anderen zu schalten, um Störungen mit dem anderen zu vermeiden.

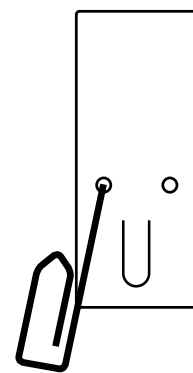
1

Schalten Sie den zu programmierenden Motor ein.



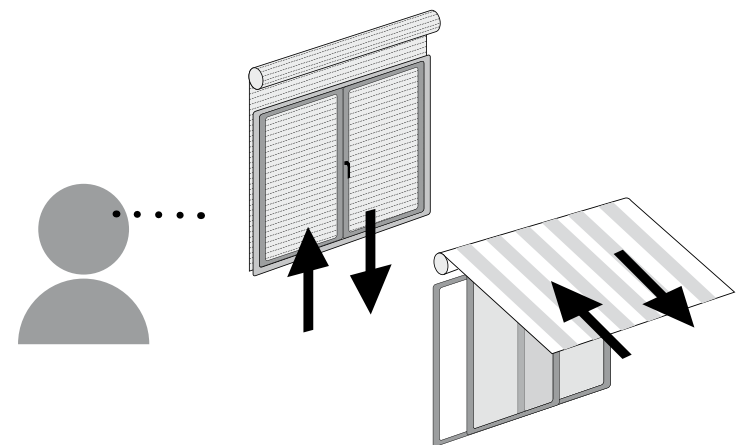
2

Halten Sie die PROG-TX-Taste gedrückt bis sich der Motor in Bewegung setzt.



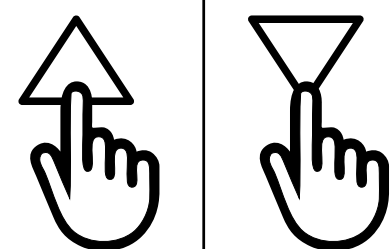
3

Überprüfen Sie die Drehrichtung des Motors, lösen Sie PROG-TX (der Motor stoppt).



4

Drücken Sie die TASTE AUF oder AB innerhalb von 5 Sekunden (abhängig von der Bewegung des Motors).
Auf diese Weise wurde der Sender gespeichert und mit der Drehrichtung des Motors synchronisiert.

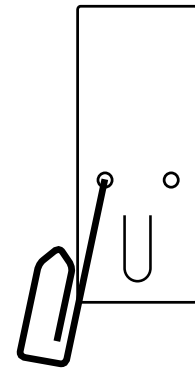




SENDER HINZUFÜGEN

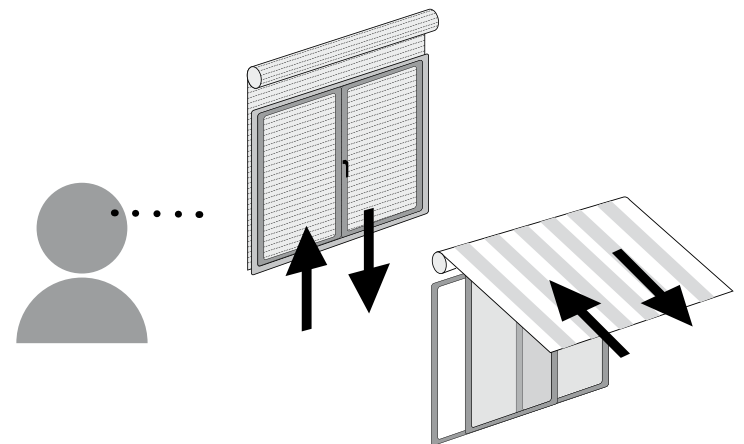
1

Drücken und halten Sie die PROG-TX-Taste eines **Senders, der bereits programmiert wurde**, bis sich der Motor in Bewegung setzt.



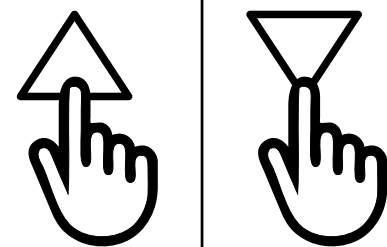
2

Überprüfen Sie die Drehrichtung des Motors, lösen SIE PROG-TX (der Motor stoppt).



3

Drücken Sie innerhalb von 5 Sekunden die AUF- oder AB-Taste (abhängig von der Bewegung des Motors) des Senders, den **Sie hinzufügen möchten**. Auf diese Weise wurde der neue Sender gespeichert und mit der Drehrichtung des Motors synchronisiert.





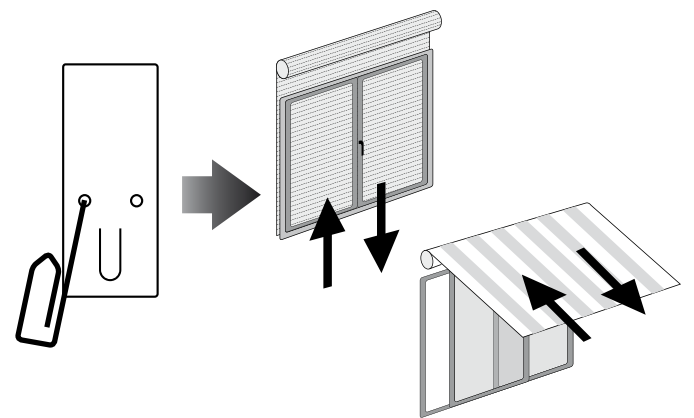
ÄNDERN DER DREHRICHTUNG

WICHTIG: Die Richtungsänderung muss vor dem Einstellen der Endlagen vorgenommen werden, andernfalls werden diese gelöscht.

Durch Drücken von AUF oder AB muss der Motor **AUFFAHREN** bzw. **ABFAHREN**. Andernfalls, um die Drehrichtung zu ändern:

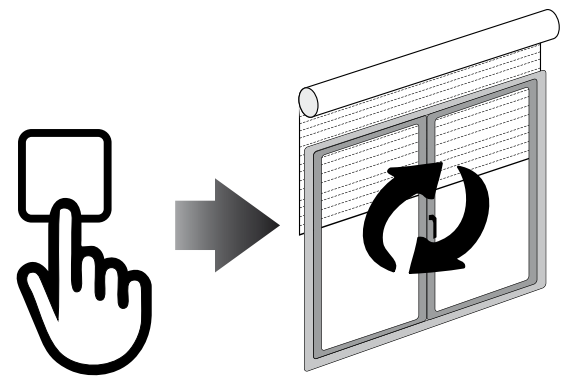
1

Drücken und halten Sie PROG-TX so lange, bis sich der Motor in Bewegung setzt.



2

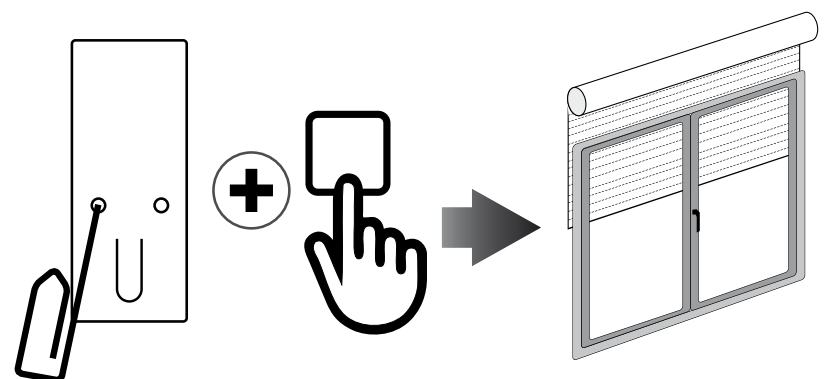
Drücken Sie STOP: Der Motor macht eine kleine Bewegung in beide Richtungen. Die Drehrichtung wurde umgekehrt.

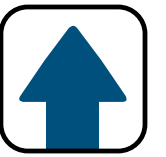


SENDER LÖSCHEN

Gleichzeitig PROG-TX und STOP Taste des zu löschenden Senders drücken bis der Motor eine kleine Bewegung in beide Richtungen macht.

Hinweis: Nur der in diesen Ablauf verwendete Sender wird aus dem Speicher entfernt.

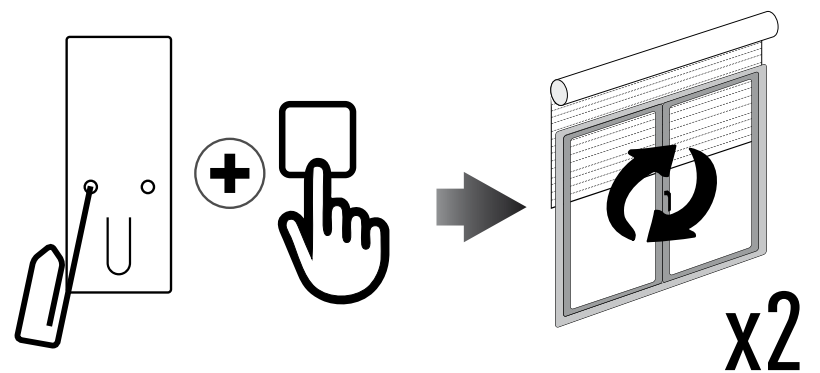




MOTORENSPEICHER ZURÜCKSETZEN

OPTION 1 - Mit einem bereits programmierten Sender

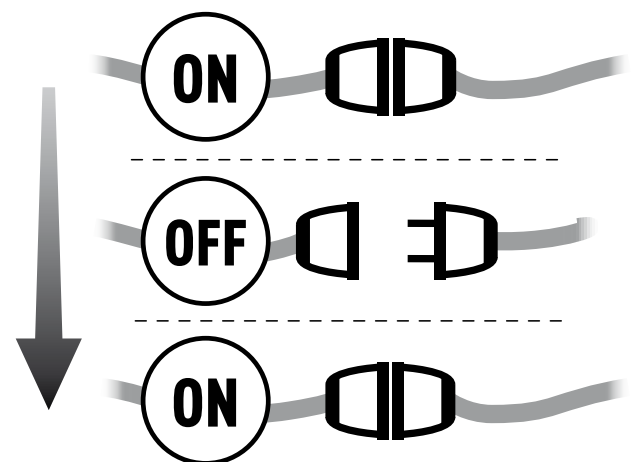
Mit einem bereits programmierten Sender, drücken und halten Sie die Prog-TX und STOP-Taste gedrückt bis der Motor zuerst in beide Drehrichtungen kurz fährt und kurz danach, eine Sekunde längere Bewegung in beiden Drehrichtungen macht. Der Speicher ist nun leer.



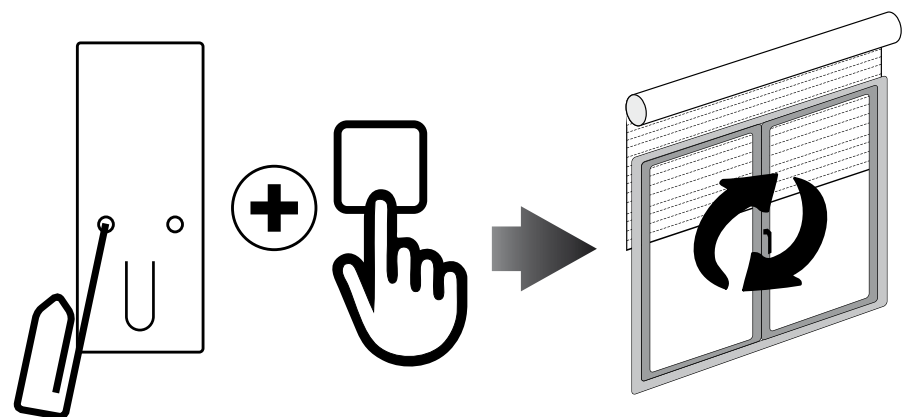
OPTION 2 - Ohne bereits programmierten Sender

1

Entfernen Sie die Stromversorgung des Motors, und schließen Sie ihn dann wieder an.

**2**

Halten Sie PROG-TX und STOP innerhalb von 8 Sekunden mit einem GAPOSA-Sender so lange gedrückt, bis der Motor eine längere Bewegung macht. Der Speicher wird gelöscht.





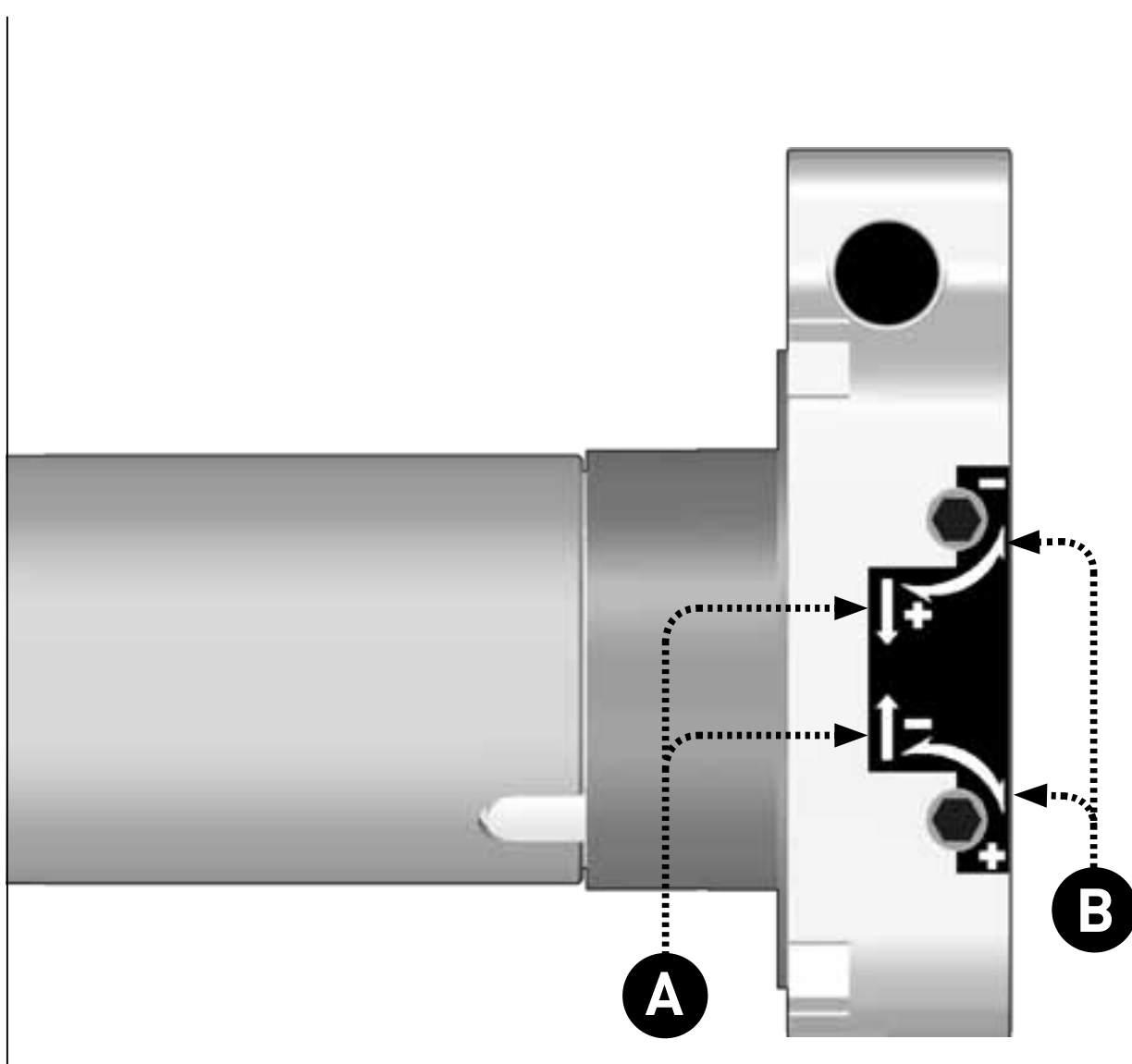
Der Getriebemotor wird mit voreingestellten Endschaltern geliefert, um ca. 2 Umdrehungen in beide Drehrichtungen zu ermöglichen.

WICHTIG: Die unten angeführten Verfahren gelten sowohl für Motoreinbau an der linken als auch an der rechten Seite der Welle.

Das angeführte Verfahren ist für Rollläden mit Innenkasten und Markisen mit hinter-Motor Aufwicklung gültig. Bei Rollläden mit äußerer Kasten oder Markisen mit vor-Motor Aufwicklung sind die Einstellschrauben umgekehrt zu lesen (d.h. obere statt untere und umgekehrt).

VORSICHT:

- Pfeile **A** zeigen auf die Bewegungsrichtung des Rollladens/ der Markise.
- Pfeile **B** zeigen auf die von den Einstellschrauben gesteuerte Drehrichtung zur Steigerung **+** oder Verringerung **-** der Drehungszahl



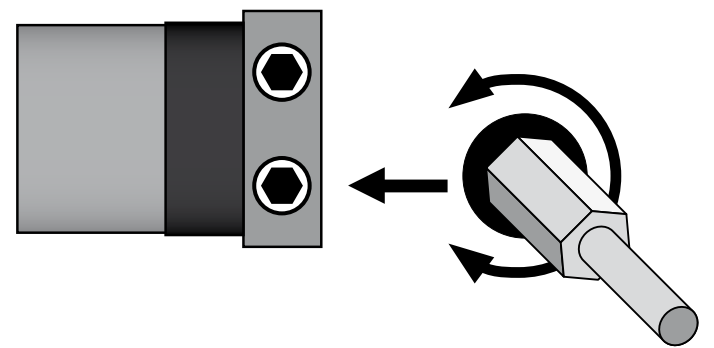


1

Nach der Installation und bevor Sie den Rollladen / die Markise auf die Welle montieren, lassen Sie den Motor abwärtslaufen, bis er von selbst anhält.
VORSICHT: Drehrichtung überprüfen.

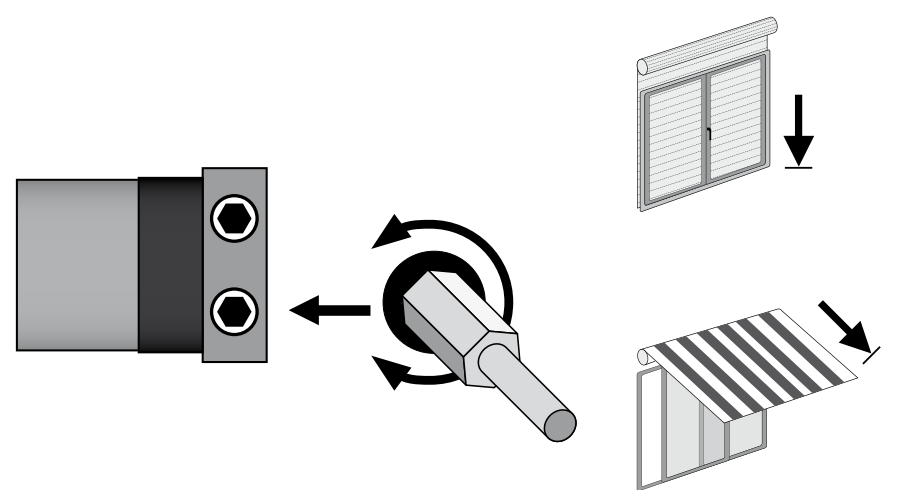
2

Durch Richtung **+** der unteren Schraube die Welle laufen lassen, bis eine bequeme Stellung für die Befestigung des Behangs erreicht ist.



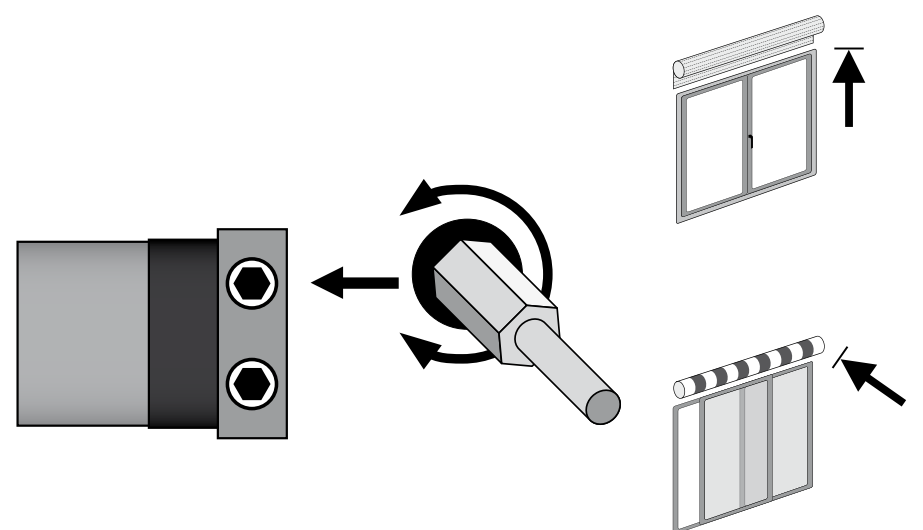
3

Der Rollladen / Die Markise auf die Welle montieren und dann drehen Sie die untere Schraube Richtung **-** oder **+**, um die gewünschte Stellung "Ab" einzustellen.



4

Der Rollladen öffnen / Die Markise aufwickeln, bis er/ sie hält und dann die obere Schraube Richtung **+** drehen, bis die gewünschte Stellung "Auf" erreicht ist.

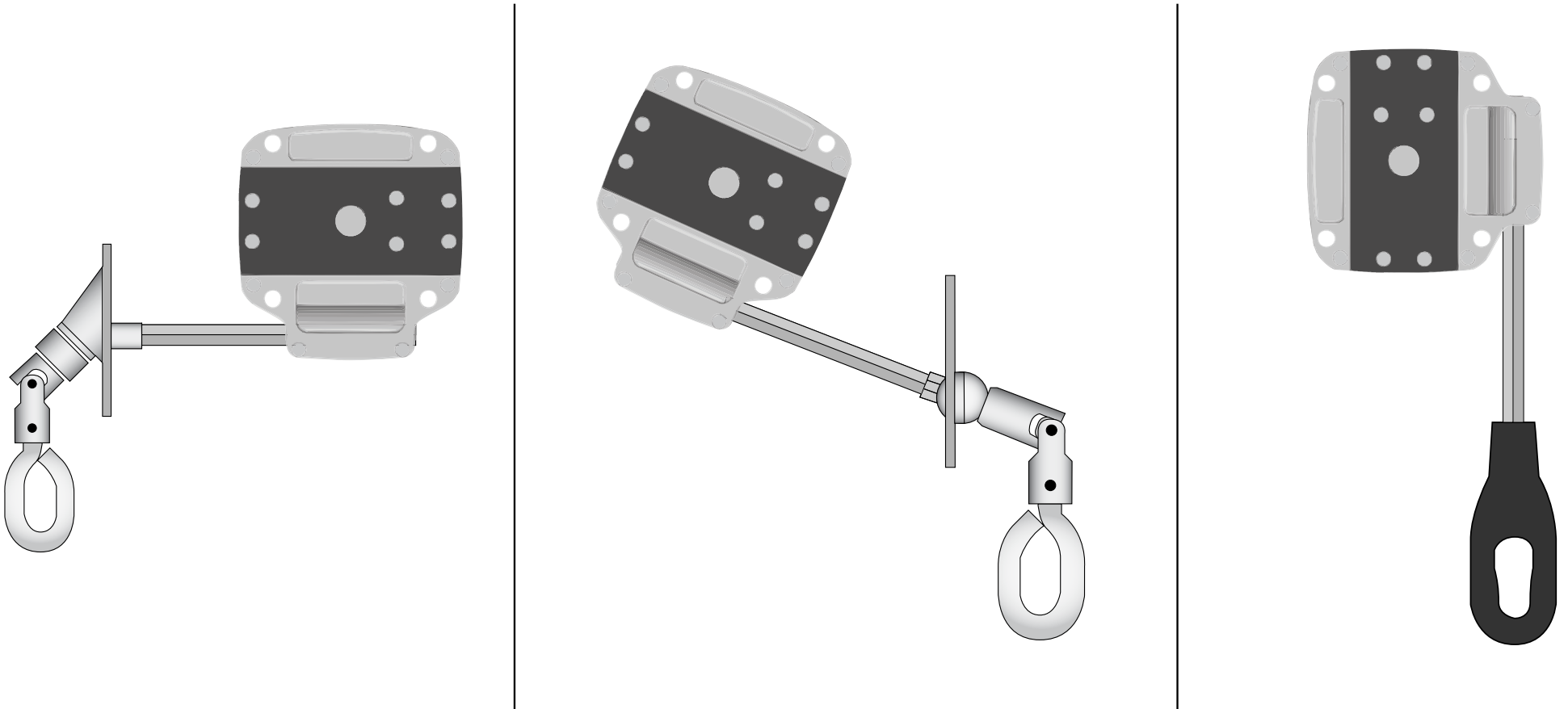


Um den oberen Endschalter zu korrigieren, wenn nötig, den Motor kurz abwärts laufen lassen, dann die obere Schraube Richtung **- drehen.
Das Verfahren wiederholen dann von Punkt 3.**

NOT-HANDKURBEL



Motor mit Not-Handkurbel – einige Installationsbeispiele.



WICHTIG:

- **Besitzt der Motor eine Vorrichtung zur manuellen Bedienung, muss man besonders auf die Rechtwinkligkeit (90°) zwischen Motorwelle und ihrer Befestigungsebene achten.**
- **Die Vorrichtung für die Not-Handkurbel im Motorkopf (Kastenbodendurchführung oder Zapfen mit Öse) soll unter einer Höhe von 1,8m befestigt werden.**

