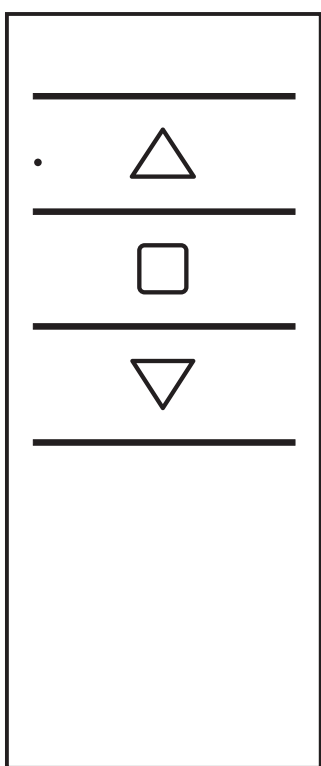


EMITTO SMART LINE

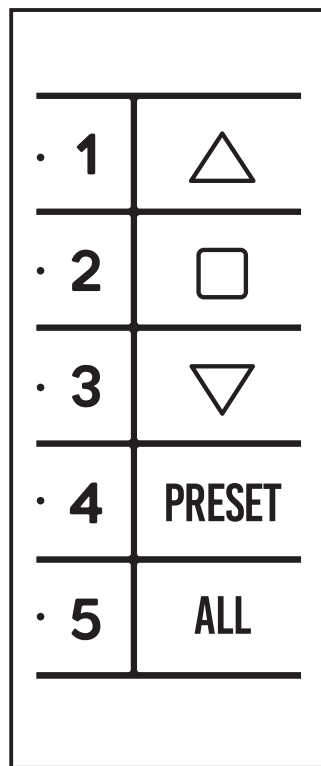


Emisores

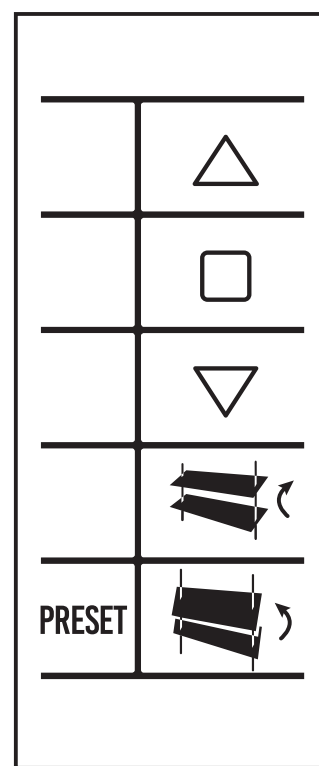
Los emisores EMITTO SMART LINE permiten el control de uno o más motores con receptor, en toldos, persianas o cortinas.



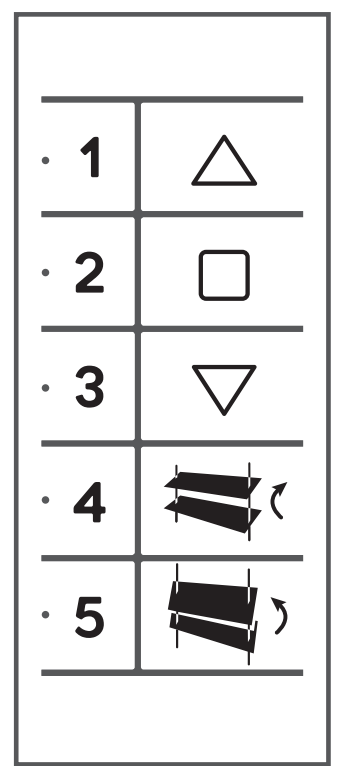
1 CANAL



5 CANALES
PRESET / ALL



1 CANAL
TILTING / PRESET



5 CANALES
TILTING

INDICE

DETALLES TÉCNICOS

PULSADORES

SOPORTES

PROGRAMACION EMISOR

AGREGAR OTROS EMISORES

COMPROBACIÓN / CAMBIO DE DIRECCIÓN

BORRADO DE UN TRANSMISOR

BORRADO DE LA MEMORIA DEL MOTOR

PROGRAMACION FINALES DE CARRERA

POSICIÓN INTERMEDIA

GESTIÓN DE CANALES

SUSTITUCIONES BATERÍA

DETALLES TÉCNICOS

EMITTO SMARTLINE



Alimentación	3V mod. CR2032
Canales	1/5
Codificación	RC Gaposa
Duración batería	2 años
Frecuencia	868,30 MHz
Potencia de emisión	0,150 mW
Grado de protección	IP40
Alcance (int/ext)	20 m / 200 m
Temp. de funcionamiento	-5°C / +40°C

ATENCIÓN: No utilizar instalaciones de motor con radio en lugares de muchas interferencias (por ejemplo cerca de aeropuertos o instalaciones de transmisión). El funcionamiento, puede haber interferencias causadas por instalaciones de radio o de transmisión que utilizan la misma gama de frecuencia.

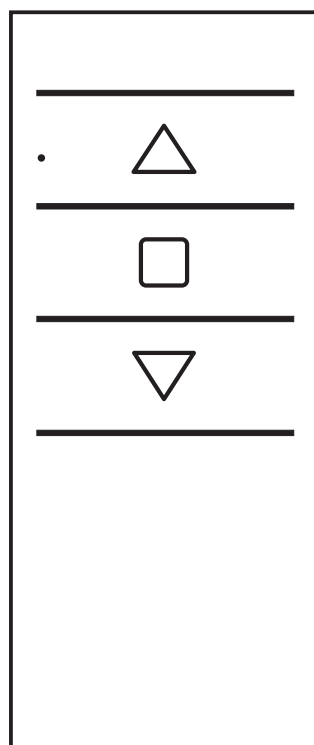
NOTA: Si no se enciende al pulsar de la tecla deberán cambiarse las pilas.

PULSADORES

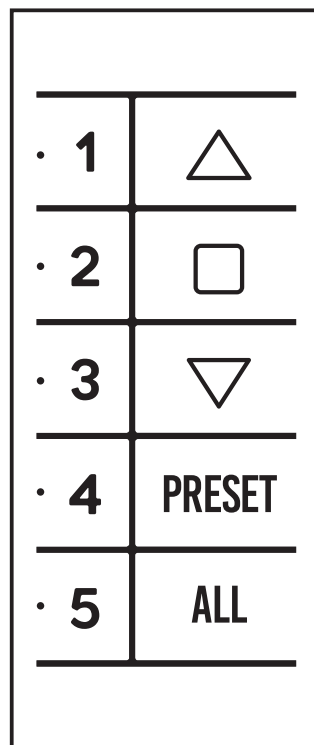
EMITTO SMARTLINE



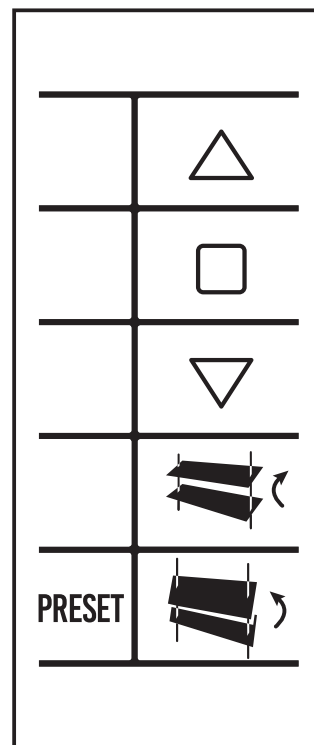
QCTX01



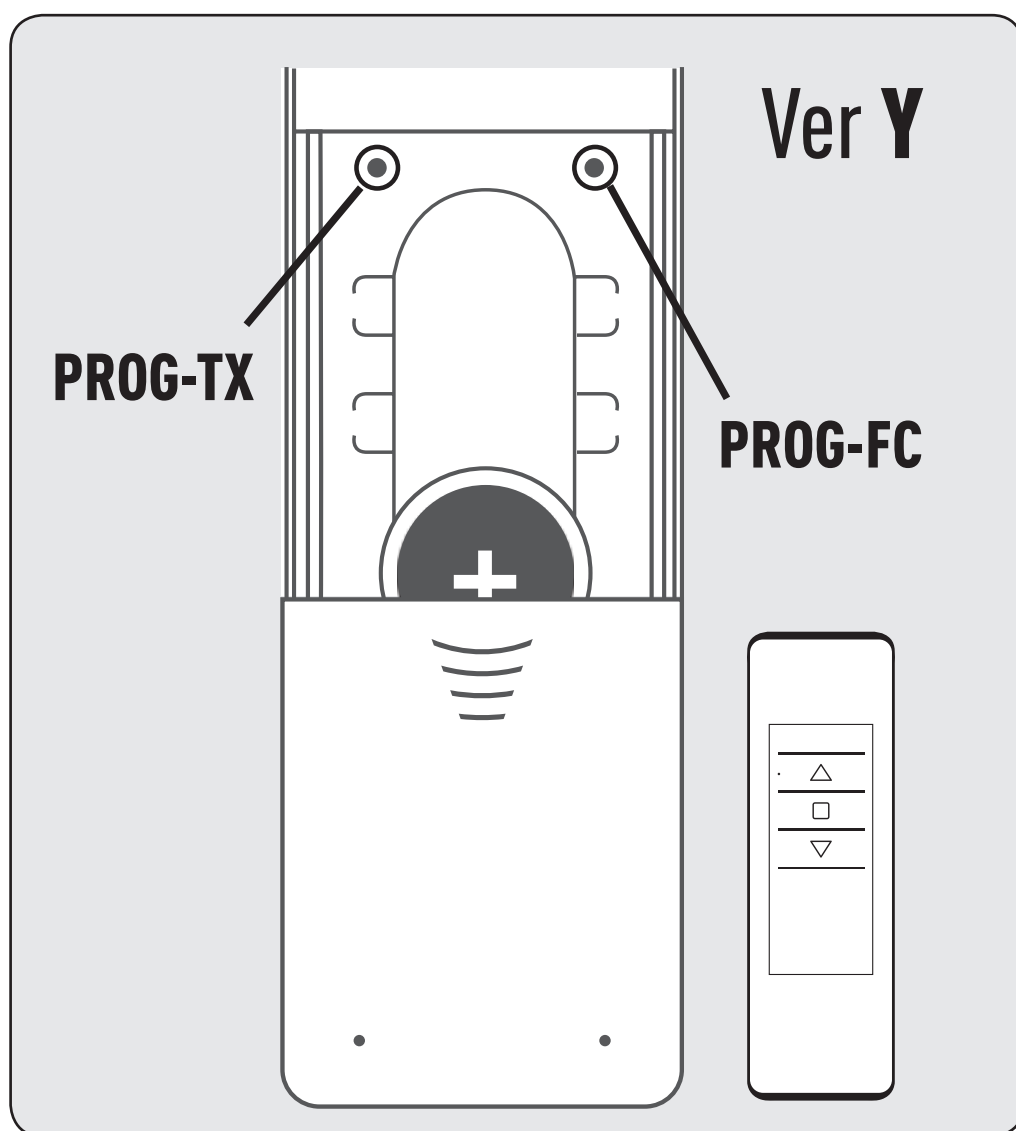
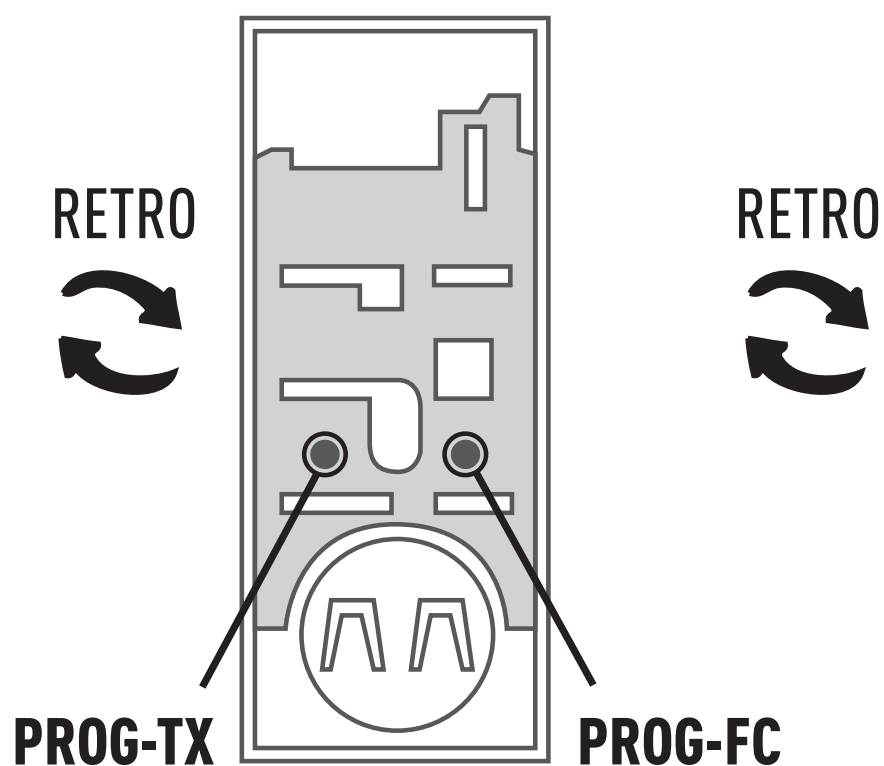
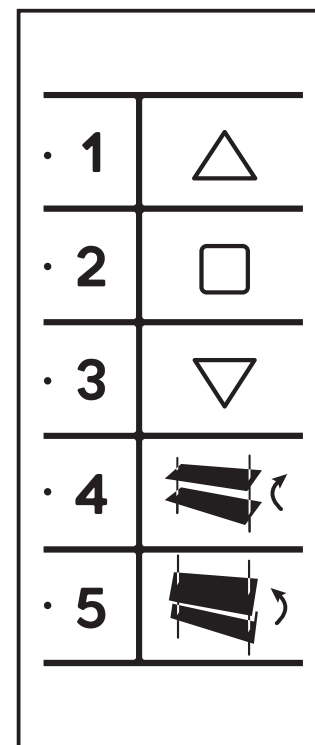
QCTX02



QCTX03



QCTX04



△ SUBIDA □ STOP ▽ BAJADA

1 2 3
4 5 Selección canal

A PROG-TX Programación del emisor

PRESET Posición intermedia

B PROG-FC Progr. de finales de carrera

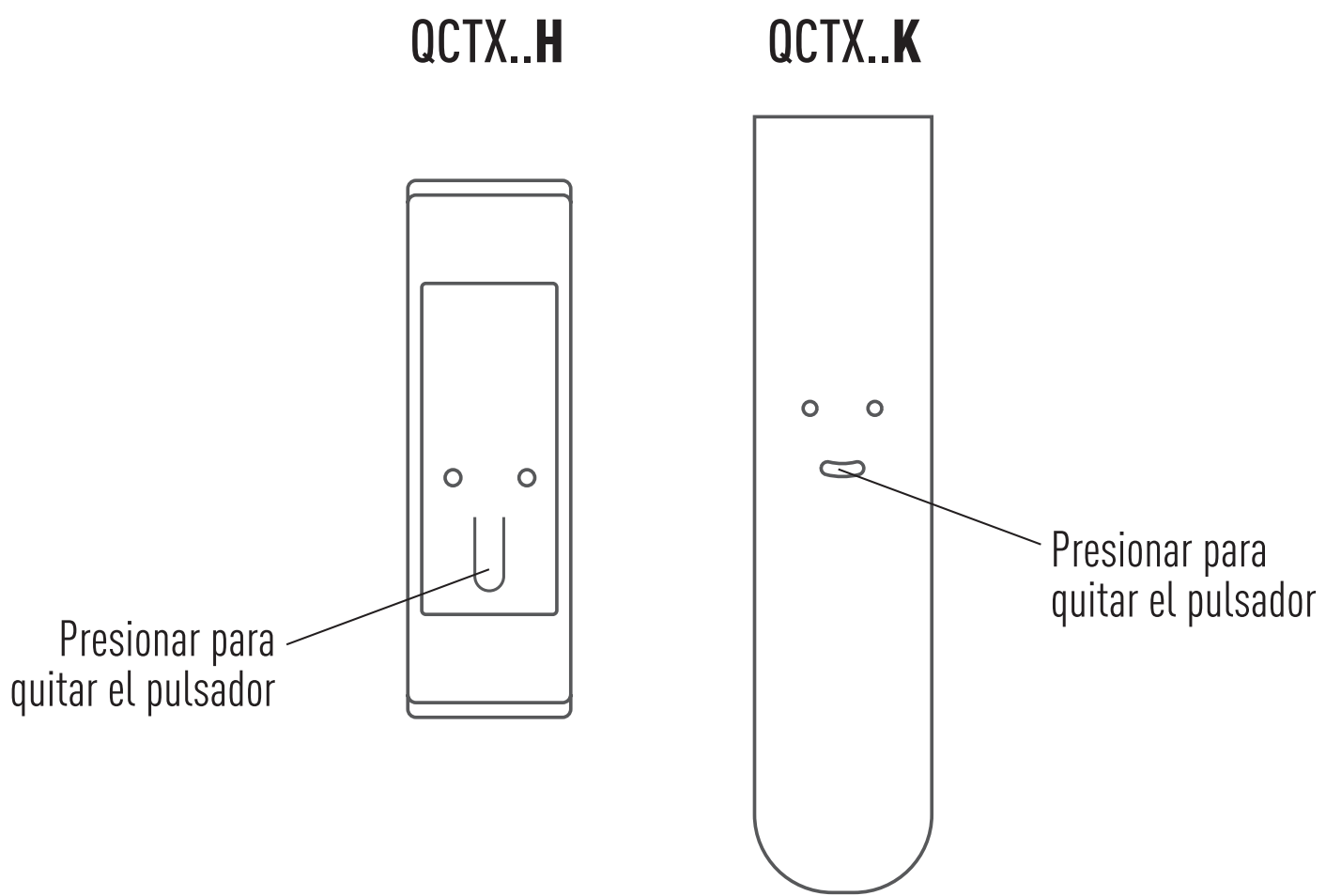
ALL Selección todos canales



TILTING
Orientación de las lamas



VERSIONES PORTÁTILES

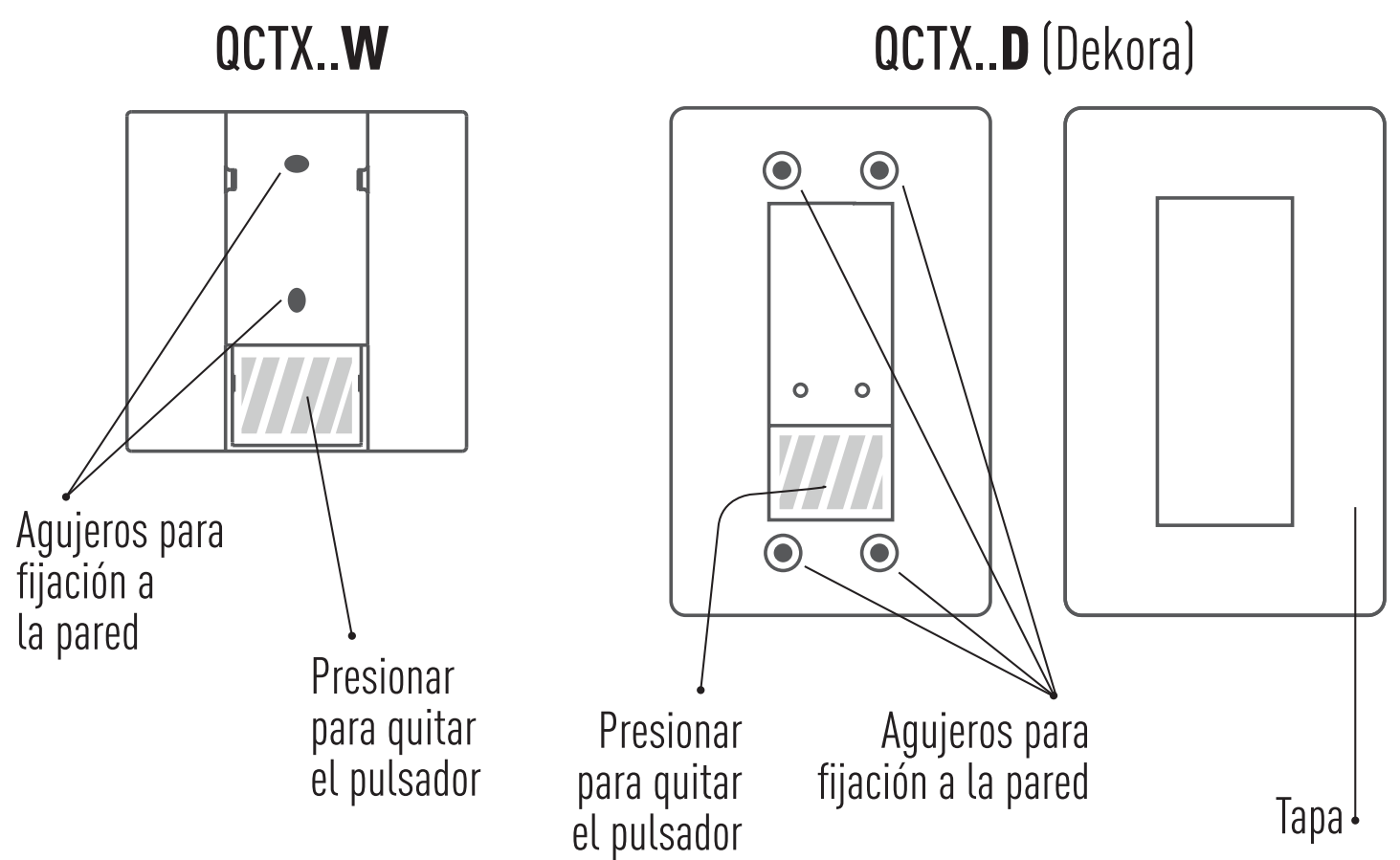


VERSION DE PARED

INSTALACION EN LA PARED

Fijar el soporte a la pared con los tornillos (no incluidos). Montar el pulsador en el soporte con una ligera presión hasta oír un "clic".

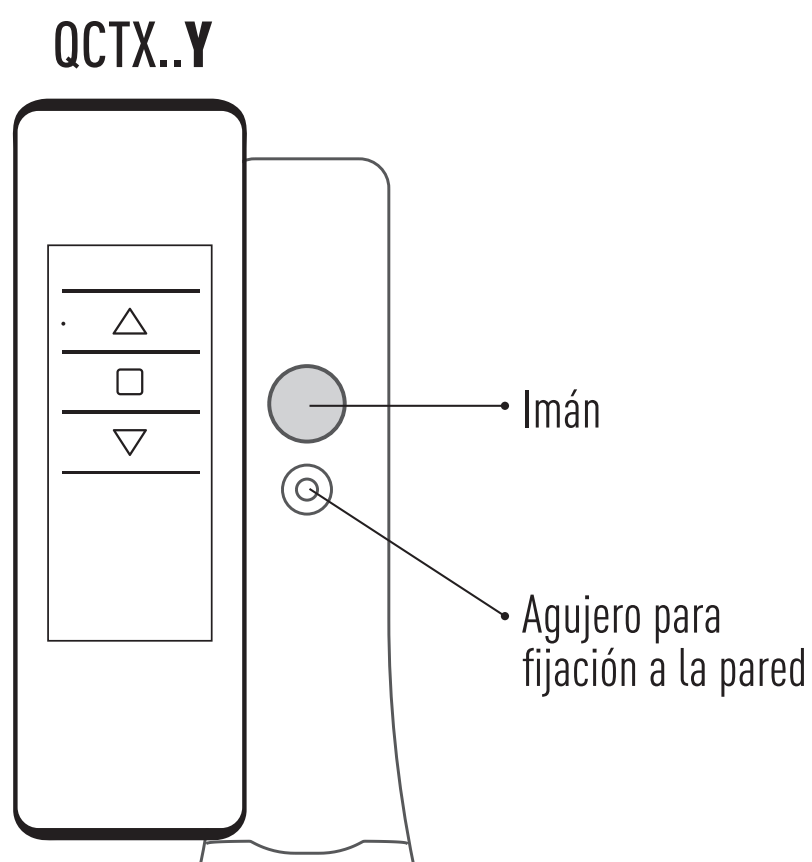
[Versi3ne D] Montar la tapa en el soporte con una ligera presi3n hasta oír un "clic".



VERSIONES PORTÁTILES / DE PARED

INSTALACION EN LA PARED

Fijar el soporte magn3tico de pared a la pared con un tornillo (no incluido).

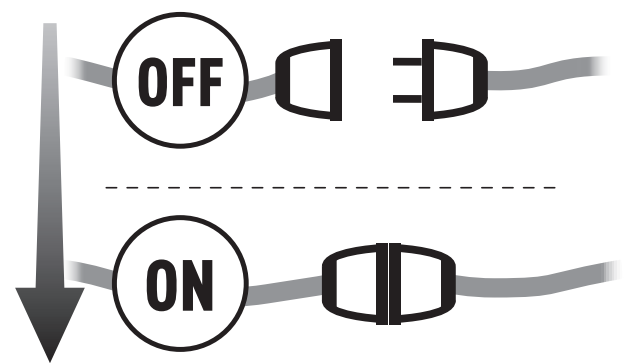




PROGRAMACION EMISOR

ATENCIÓN: En el caso que en la instalación haya más de un motor, en la fase de la primera programación será necesario alimentar **solamente un motor** para evitar posibles interferencias entre ellos.

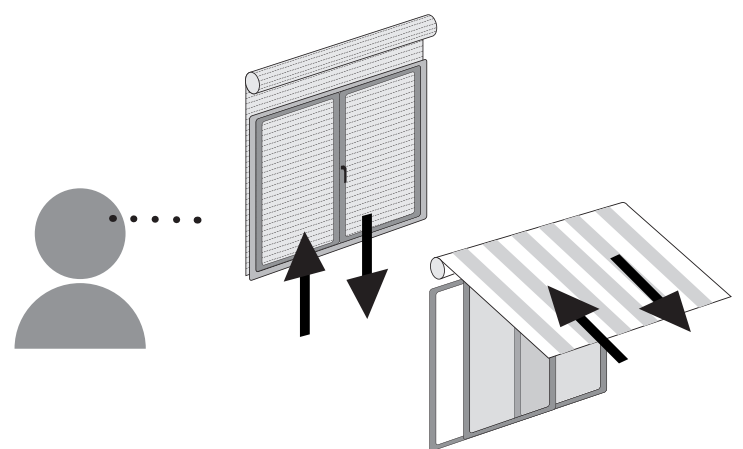
1 Alimentar el motor



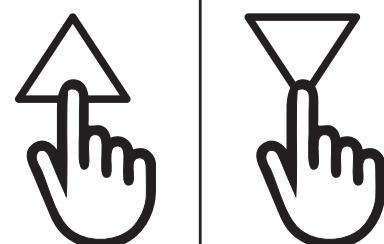
2 Presionar y mantener el botón PROG-TX hasta que el motor empiece a moverse



3 Controlar el sentido del motor y soltar el botón PROG-TX (el motor se para).



4 Antes que pasen 5 segundos pulsar la tecla correspondiente (SUBIDA si la rotación del motor era de subida o BAJADA si viceversa). Se ha realizado la memorización del emisor y se ha sincronizado el sentido de rotación del motor.

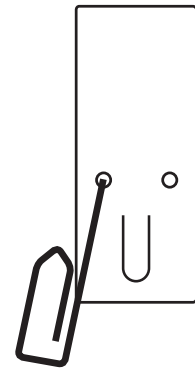




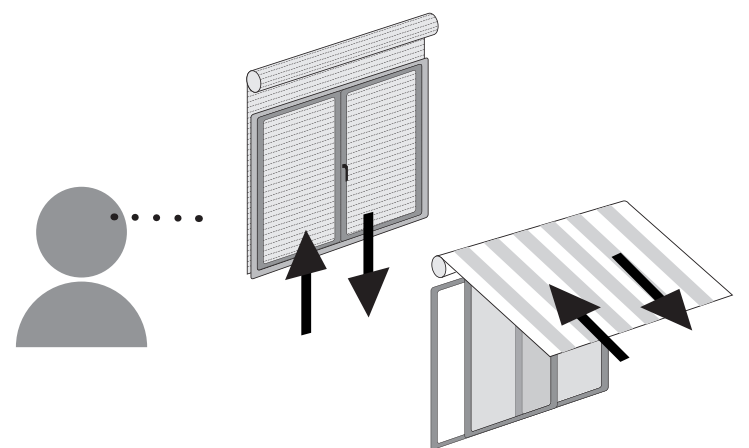
AGREGAR OTROS EMISORES

1

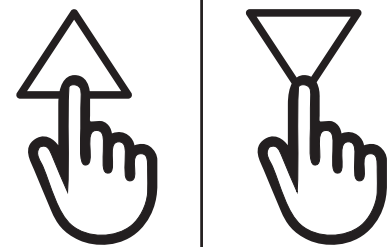
Presionar y mantener el botón PROGTX de un emisor **ya programado** hasta que el motor empiece a moverse

**2**

Controlar el sentido del motor y dejar el botón PROG-TX (el motor se para)

**3**

Antes que pasen 5 segundos, **con el nuevo emisor** que se desea añadir, pulsar la tecla correspondiente, (SUBIDA si la rotación del motor era de subida o BAJADA si viceversa). Se ha añadido el nuevo emisor.





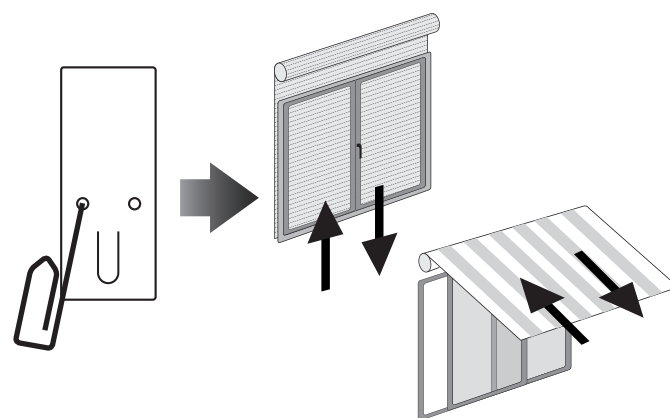
COMPROBACIÓN / CAMBIO DE DIRECCIÓN

IMPORTANTE: el cambio de dirección se debe realizar antes de comenzar el ajuste de los finales de carrera, de lo contrario los finales de carrera deben restablecerse.

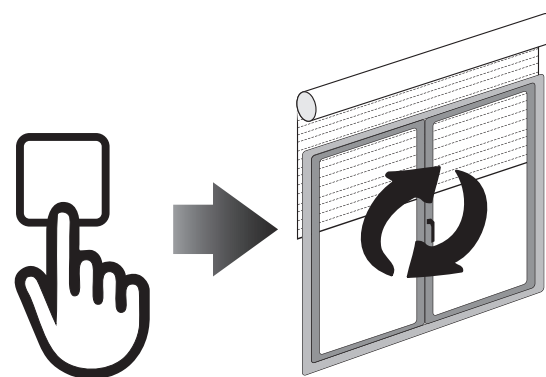
Pulse SUBIDA o BAJADA, el motor debe subir o bajar, de otro modo para cambiar de dirección:

1

Pulse y mantenga presionado el botón PROG-TX hasta que el motor se pone en movimiento.

**2**

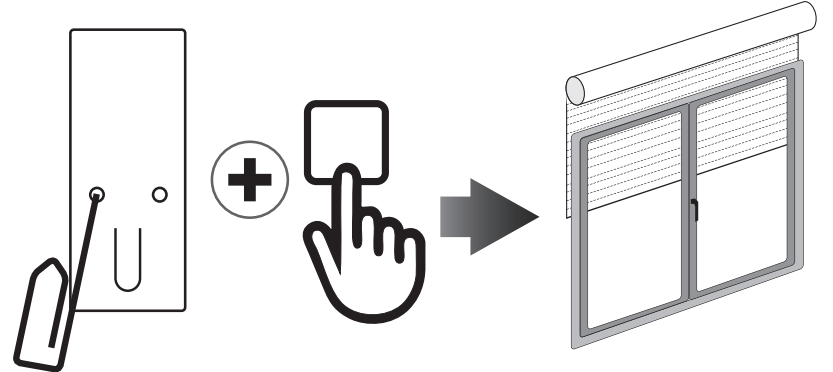
Pulse STOP: El motor emite un breve movimiento en los dos sentidos de rotación.
La dirección del motor se ha invertido.





BORRADO DE UN TRANSMISOR

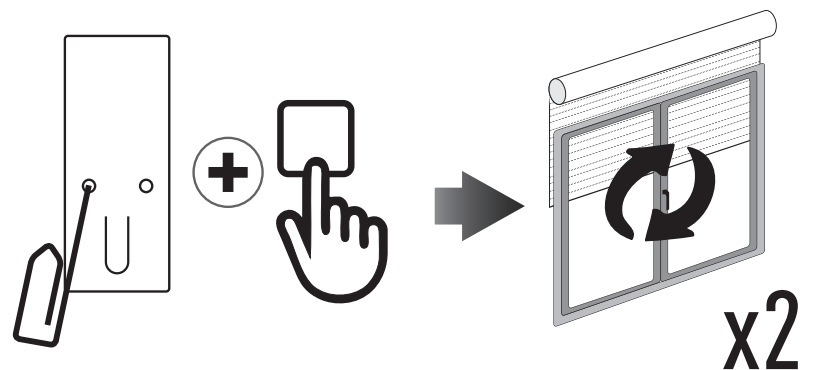
Pulse simultáneamente PROG-TX y STOP del transmisor que se quiere borrar hasta que el motor haga un breve movimiento en ambas direcciones.
 Nota: solo se ha borrado de la memoria del motor el transmisor utilizado mediante este procedimiento



BORRADO DE LA MEMORIA DEL MOTOR

Opción 1 - Con un emisor ya programado

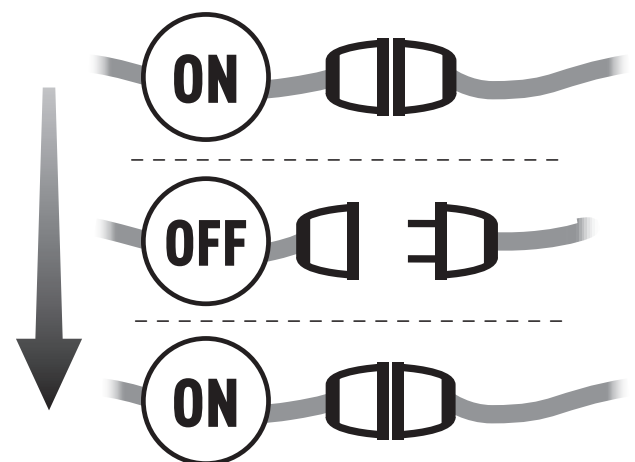
Presionar y mantener presionado los botones PROG-TX y STOP hasta que el motor primero hace un breve movimiento en los dos sentidos y después de un momento, un segundo movimiento más largo en ambos sentidos. La memoria está vacía.



Opción 2 - Sin el uso de un transmisor ya programado

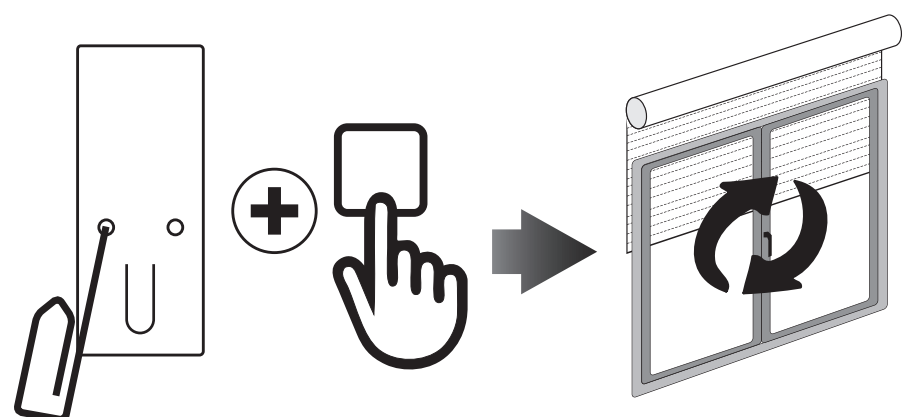
1

Desconectar la alimentación del motor y volver a alimentarlo.



2

Antes que pasen 8 segundos, usando cualquier transmisor Gaposá a 868.30 MHz, pulsar y mantener pulsado los botones PROG-TX y STOP hasta que el motor hace un largo movimiento en ambos sentidos. La memoria está vacía.





PROGRAMACION FINALES DE CARRERA

(para motores con finales de carrera electrónicos)

ATENCIÓN: EL PRIMER FINAL DE CARRERA PARA PROGRAMAR ES SIEMPRE EL DE SUBIDA.

1	Presionar y mantener el botón PROG-FC hasta que el motor se mueve brevemente en ambos sentidos. Nota: durante las operaciones de programación el control esta es en hombre presente.	
2	Mantenga pulsado el botón SUBIDA y hasta que la persiana/toldo alcanza la posición de final de carrera deseada.	
3	Presione STOP para ajustar la posición SUBIDA. El motor gira brevemente en los dos sentidos de rotación.	
4	Mantenga pulsado el botón BAJADA y hasta que la persiana/toldo alcanza la posición del final de carrera BAJADA deseada.	
5	Pulse STOP para ajustar la posición BAJADA. El motor gira brevemente en los dos sentidos de rotación.	

Nota: El ajuste fino de los finales de carrera se puede lograr en SUBIDA o en BAJADA pulsando el botón PROG-FC una segunda vez: el motor se moverá lentamente por pequeños movimientos hasta la posición deseada. Pulsar siempre el botón STOP para guardar la posición.

AJUSTE AUTOMÁTICO DE LOS FINALES DE CARRERA

Para la regulación de los finales de carrera por presión con sensor de par (persianas con bloqueos mecánicos o toldos / pantallas en cajón o cofre) presionar y mantener presionado el botón SUBIDA hasta que el motor para por presión contra el cajón o cofre. Un breve movimiento de rotación en ambas direcciones indicara que la posición SUBIDA ha sido memorizada. El mismo procedimiento puede seguirse para la regulación del final de carrera de BAJADA, pero sólo en persianas.

POSICIÓN INTERMEDIA

EMITTO SMARTLINE

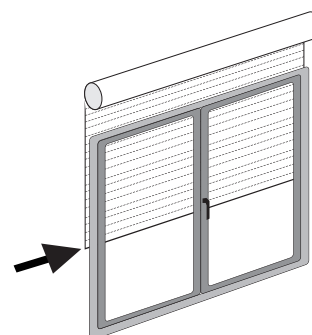


PROGRAMACION POSICIÓN INTERMEDIA

(para motores con finales de carrera electrónicos)

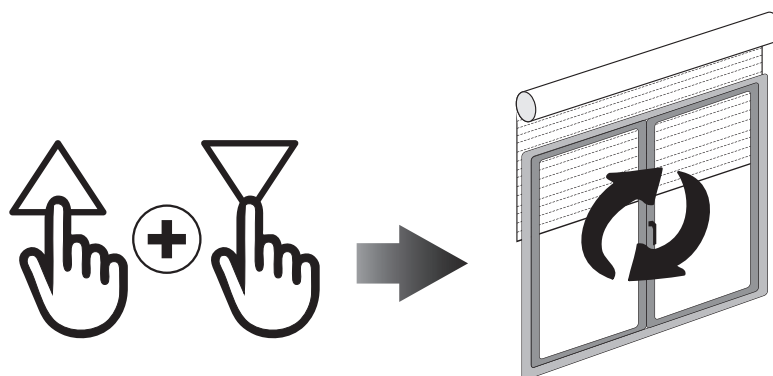
1

Mover la persiana/toldo hasta la posición intermedia deseada



2

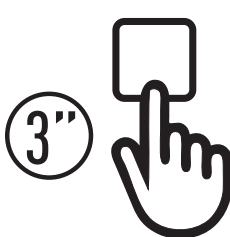
Presionar simultáneamente las teclas SUBIDA y BAJADA hasta que el motor se mueva brevemente en ambos sentidos.



ALCANZAR LA POSICIÓN INTERMEDIA

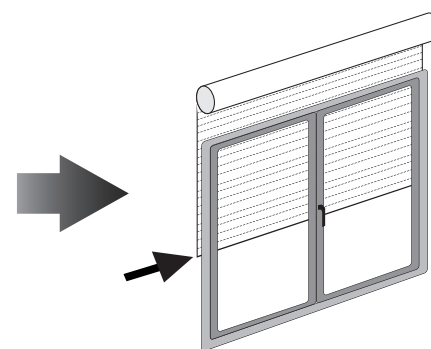
[QCTX01/04] Presionar y mantener la tecla STOP por al menos 3 segundos.

QCTX01
QCTX04



QCTX02
QCTX03

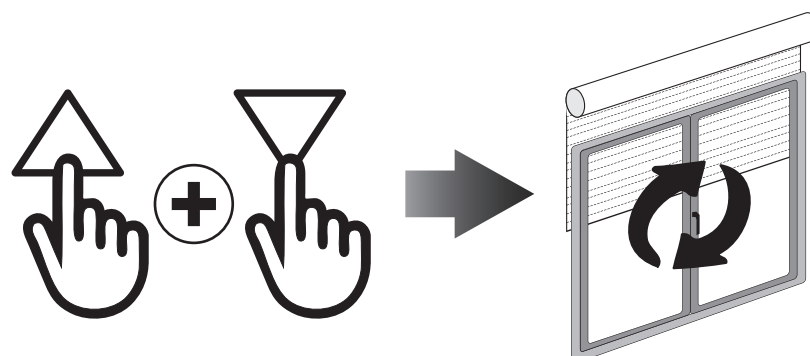
PRESET



[QCTX02/03] Presionar la tecla PRESET.

BORRAR LA POSICIÓN INTERMEDIA

Presionar simultáneamente las teclas SUBIDA y BAJADA hasta que el motor se mueva brevemente en ambos sentidos





GESTIÓN DE CANALES

Los canales se seleccionan presionando las teclas 1, 2, 3, 4, 5 y los LED correspondientes se iluminarán. Puede seleccionar varios canales para crear un grupo y para memorizarlos pulse STOP. Una vez que el canal / grupo ha sido seleccionado, puede controlar los motores correspondientes con las teclas de SUBIR, STOP, BAJAR. Se pueden memorizar hasta 8 combinaciones de grupos de canales. **El almacenamiento de grupos adicionales implica el borrado de canales ya almacenados.**

SELECCIONAR UN GRUPO DE CANALES MEMORIZADO

Con todos los LED apagados, presione el botón ALL para seleccionar todos los canales. Presionando la tecla ALL sucesivamente, observará los últimos 8 grupos seleccionados de acuerdo a esta secuencia:



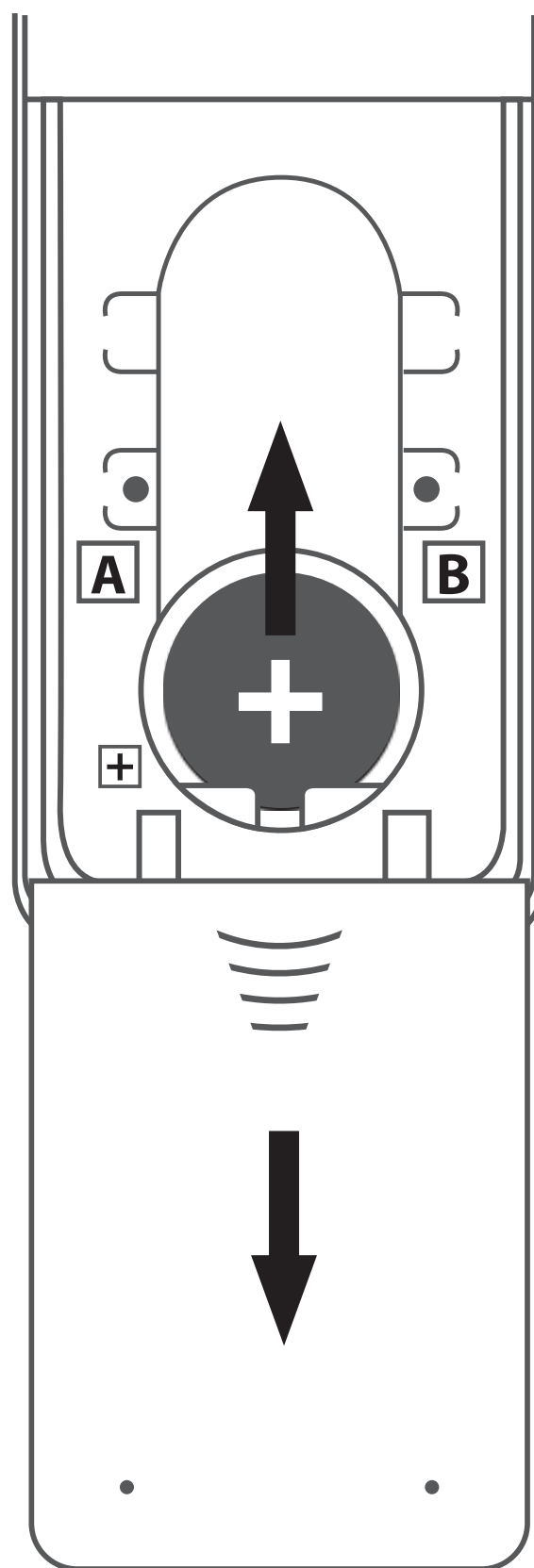
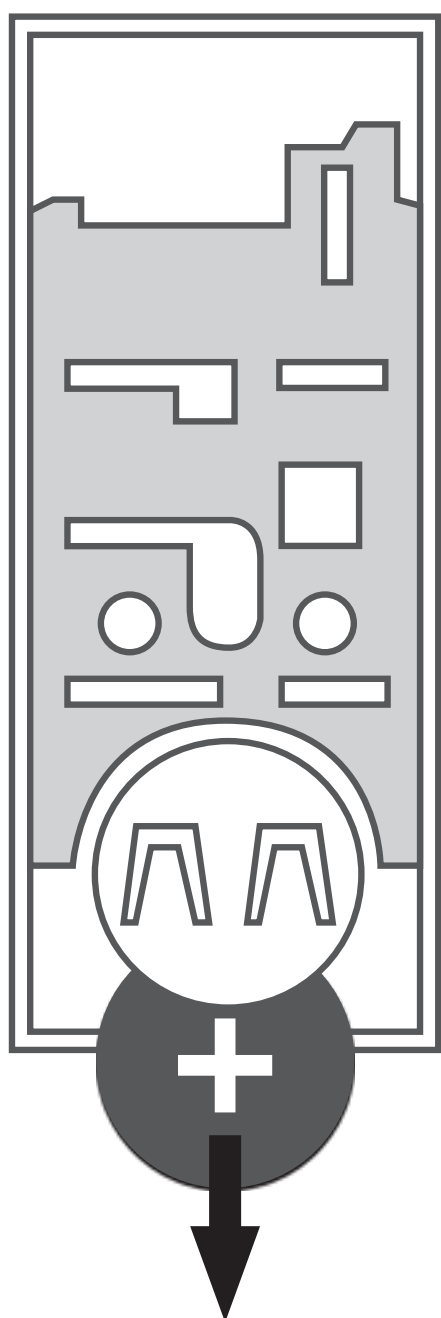
Una vez seleccionado el grupo seleccionado, puede controlar los motores con los botones SUBIR, STOP, BAJAR.

SUSTITUCIONES BATERÍA

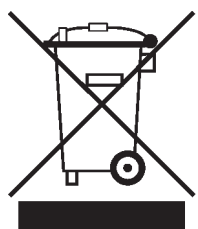
EMITTO SMARTLINE



1. Quitar el pulsador (o la tapa en la version **Y**) y retire la batería vieja.
2. Inserte la nueva batería con la polaridad correcta.



Ver **Y**



IMPORTANTE: La batería contienen sustancias contaminantes. Para la eliminación ponerla en el punto de recogida para las pilas viejas.

